

Dom w tymianku (PN)

Dom jednorodzinny z poddaszem użytkowym
5 pokoi, 1 kuchnia, 2 łazienki, spiżarka, kotłownia,
pralnia, garderoby, pomieszczenie gospodarcze,
garaż, piwnica

powierzchnia domu: 151,72 m²
(bez garażu, piwnicy)

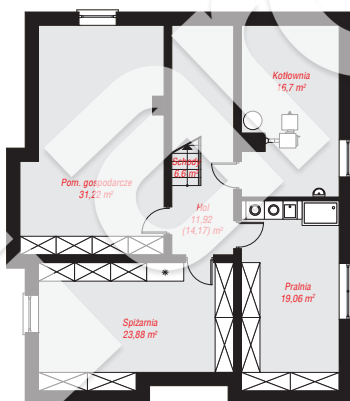
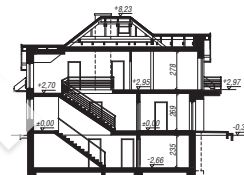
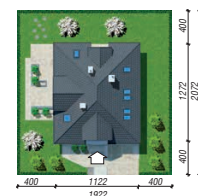
powierzchnia garażu: 18,82 m²
powierzchnia piwnicy: 109,38 m²

powierzchnia zabudowy: 138,39 m²
powierzchnia podłóg: 314,34 m²
kubatura: 1 188,26 m³
wysokość budynku: 8,56 m
powierzchnia dachu: 234,50 m²

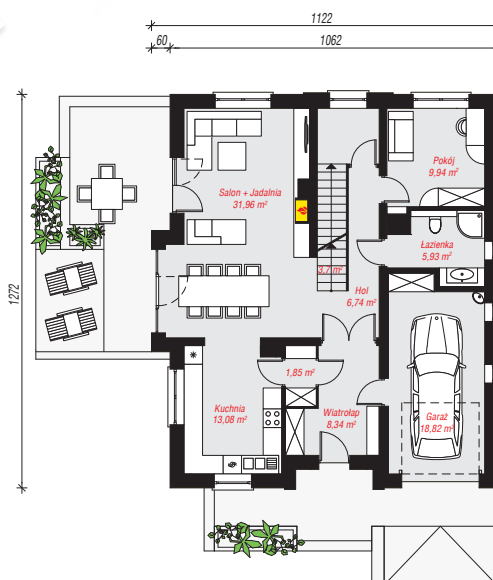
min. wymiary działki: 20,72 x 19,22 m
po adaptacji*: 18,62 x 20,72 m
(Likwidacja ryzalitu na elewacji bocznej.)

Technologia i konstrukcja

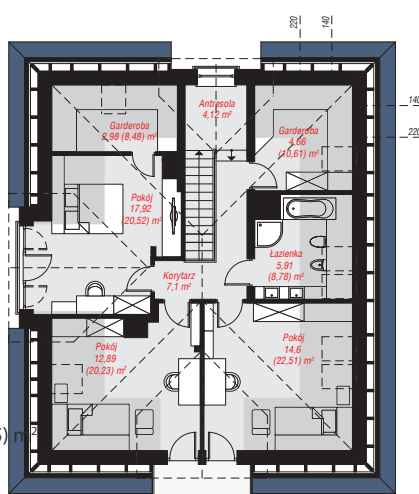
ściany: pustak ceramiczny Porotherm 25 cm, styropian Termo Organika 20 cm, tynk; **strop:** płyta żelbetowa;
ścianka kolankowa: 88 cm; **dach:** czterospadowy,
nachylenie 38 st., więźba drewniana, dachówka ceramiczna, okno dachowe 4; **kocioł:** na paliwo stałe +
alternatywnie gazowy



PIWNICA: 109,38 (111,63) m²



PARTER: 100,36 (0,00) m²



PODDASZE: 70,18 (102,35) m²



Do projektu możesz wprowadzić zmiany,
na które wyrazimy bezpłatną zgodę.

Zobacz dostępne wersje projektu,
wizualizacje wnętrz i zdjęcia z realizacji
na www.archon.pl