

Dom w żurawkach 3

PEŁNOBRANŻOWE ODBICIE LUSTRZANE

Dom jednorodzinny z poddaszem użytkowym
4 pokoje, 1 kuchnia, 2 łazienki, spiżarka, kotłownia,
pralnia, garaż

powierzchnia domu: 105,01 m²
(bez kotłowni, garażu)

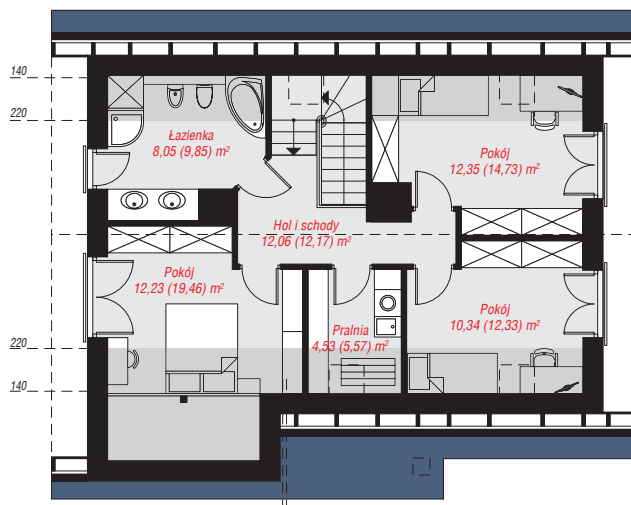
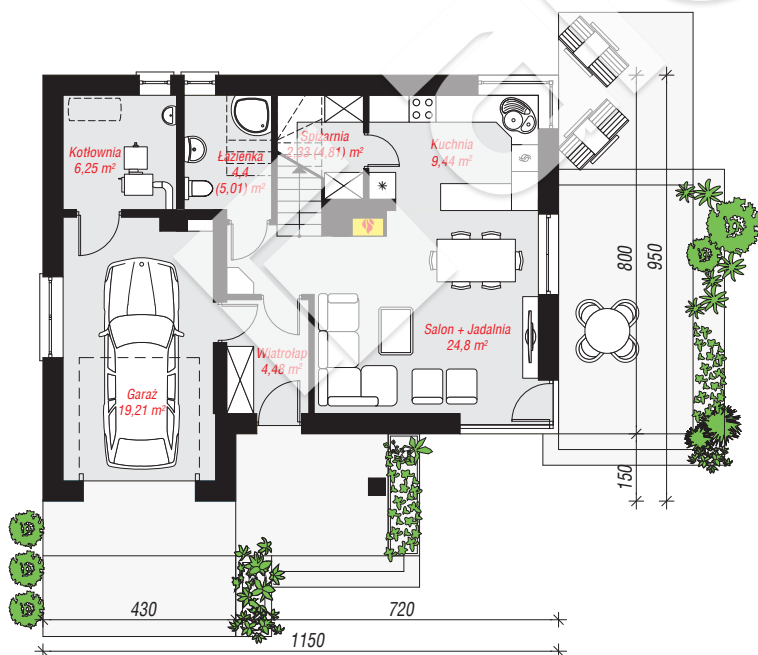
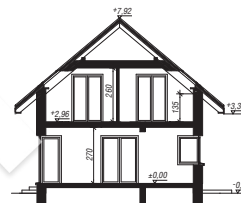
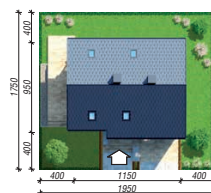
powierzchnia garażu: 19,21 m²
powierzchnia kotłowni: 6,25 m²

powierzchnia zabudowy: 99,28 m²
powierzchnia podłóg: 148,11 m²
kubatura: 645,94 m³
wysokość budynku: 8,39 m
powierzchnia dachu: 181,28 m²

min. wymiary działki: 17,50 x 19,50 m
po adaptacji*: 19,50 x 15,00 m
(Likwidacja okien na tylnej elewacji i okien dachowych na tylnej pości, skrócenie okapów.)

Technologia i konstrukcja

ściany: pustak ceramiczny Porotherm 25 cm, styropian Termo Organika 20 cm, tynk; **strop:** płyta żelbetowa;
ścianka kolankowa: 135 cm; **dach:** dwuspadowy, nachylenie 40 st., więźba drewniana, dachówka ceramiczna, okno dachowe 3; **kocioł:** na paliwo stałe + alternatywnie gazowy



PARTER: 70,91 (74,00) m²

PODDASZE: 59,56 (74,11) m²



Do projektu możesz wprowadzić zmiany, na które wyrazimy bezpłatną zgodę.

Zobacz dostępne wersje projektu, wizualizacje wnętrz i zdjęcia z realizacji na www.archon.pl