

Dom w bugenwillach (P)

PEŁNOBRANŻOWE ODBICIE LUSTRZANE

Dom jednorodzinny z poddaszem użytkowym
6 pokoi, 1 kuchnia, 2 łazienki, spiżarka, kociłownia,
pralnia, garderoby, pomieszczenie gospodarcze,
garaż, piwnica

powierzchnia domu: 152,02 m²
(bez garażu, piwnic)

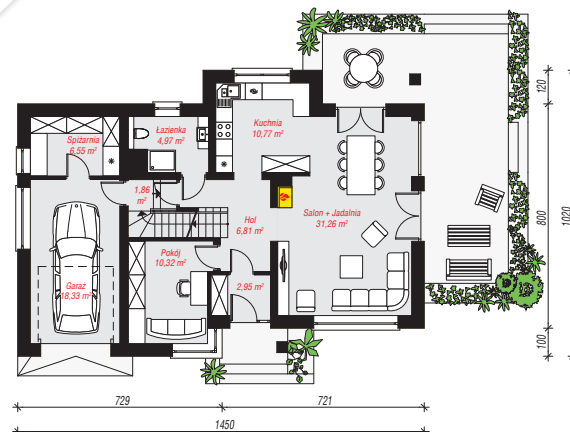
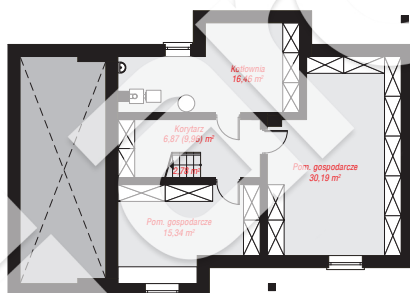
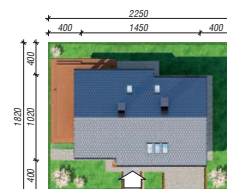
powierzchnia garażu: 18,33 m²
powierzchnia piwnic: 71,64 m²

powierzchnia zabudowy: 129,32 m²
powierzchnia podłóg: 266,96 m²
kubatura: 1 032,78 m³
wysokość budynku: 8,41 m
powierzchnia dachu: 230,21 m²

min. wymiary działki: 18,20 x 22,50 m
po adaptacji*: 21,50 x 17,00 m
(Likwidacja okien w ścianie bocznej, doprojektowanie okien
połączonych, likwidacja wykusa w kuchni.)

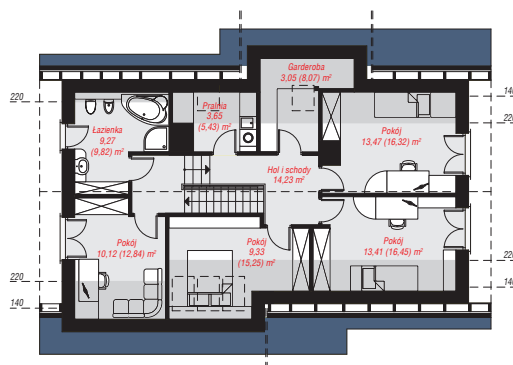
Technologia i konstrukcja

ściany: pustak ceramiczny Porotherm 25 cm, styropian
Termo Organika 20 cm, tynk; **strop:** płyta żelbetowa;
ścianka kolankowa: 128 cm; **dach:** dwuspadowy,
nachylenie 40 st., więźba drewniana, dachówka
ceramiczna, okno dachowe 4; **kocioł:** na paliwo stałe +
alternatywnie gazowy



PIWNICA: 71,64 (74,73) m²

PARTER: 93,82 (0,00) m²



PODDASZE: 76,53 (98,41) m²



Do projektu możesz wprowadzić zmiany,
na które wyrazimy bezpłatną zgodę.

Zobacz dostępne wersje projektu,
wizualizacje wnętrz i zdjęcia z realizacji
na www.archon.pl