

Dom w poziomkach 6

PEŁNOBRANŻOWE ODBICIE LUSTRZANE

Dom jednorodzinny z poddaszem użytkowym
5 pokoi, 1 kuchnia, 2 łazienki, kotłownia, garaż,
strych

powierzchnia domu: 98,93 m²
(bez kotłowni, garażu, strychu)

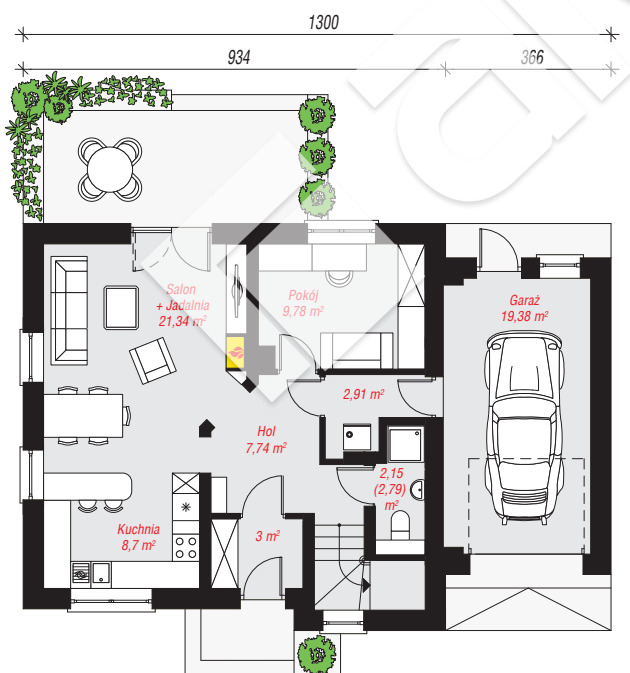
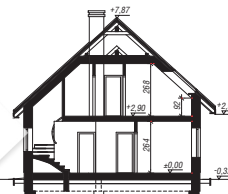
powierzchnia garażu: 19,38 m²
powierzchnia strychu: 11,92 m²
powierzchnia kotłowni: 2,91 m²

powierzchnia zabudowy: 107,69 m²
powierzchnia podłóg: 155,52 m²
kubatura: 644,34 m³
wysokość budynku: 8,19 m
powierzchnia dachu: 196,60 m²

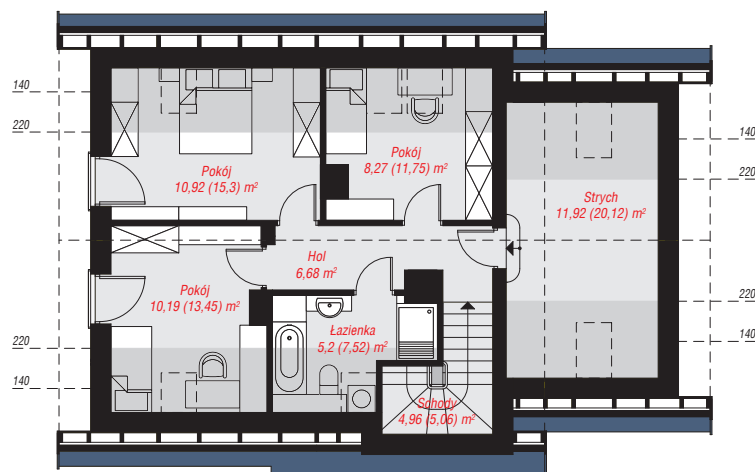
min. wymiary działki: 17,00 x 20,00 m

Technologia i konstrukcja

ściany: pustak ceramiczny Porotherm 25 cm, styropian Termo Organika 20 cm, tynk; **strop:** płyta żelbetowa;
ścianka kolankowa: 92 cm; **dach:** dwuspadowy, nachylenie 42 st., więźba drewniana, dachówka ceramiczna, okno dachowe 3; **kocioł:** gazowy



PARTER: 75,00 (75,64) m²



PODDASZE: 58,14 (79,88) m²



Do projektu możesz wprowadzić zmiany,
na które wyrazimy bezpłatną zgodę.

Zobacz dostępne wersje projektu,
wizualizacje wnętrz i zdjęcia z realizacji
na www.archon.pl