

# Dom pod miłorzębem 6 (GS)

Dom do zabudowy szeregowej z poddaszem użytkowym  
4 pokoje, 1 łazienka, toaleta, garderoby, garaż

**powierzchnia domu:** 92,14 m<sup>2</sup>  
(bez garażu)

**powierzchnia garażu:** 17,02 m<sup>2</sup>

**powierzchnia zabudowy:** 76,01 m<sup>2</sup>

**powierzchnia podłóg:** 114,46 m<sup>2</sup>

**kubatura:** 544,38 m<sup>3</sup>

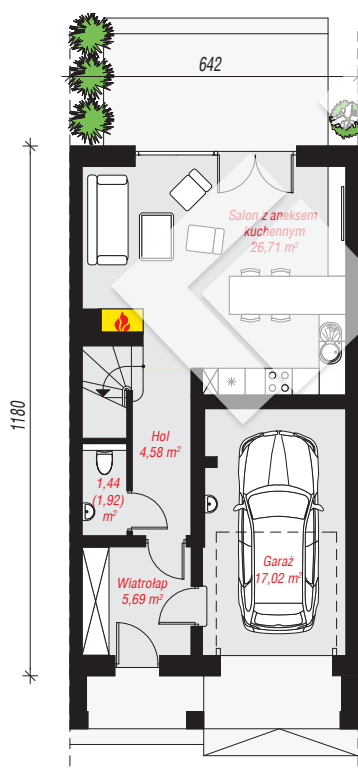
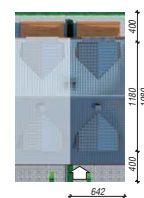
**wysokość budynku:** 8,83 m

**powierzchnia dachu:** 132,80 m<sup>2</sup>

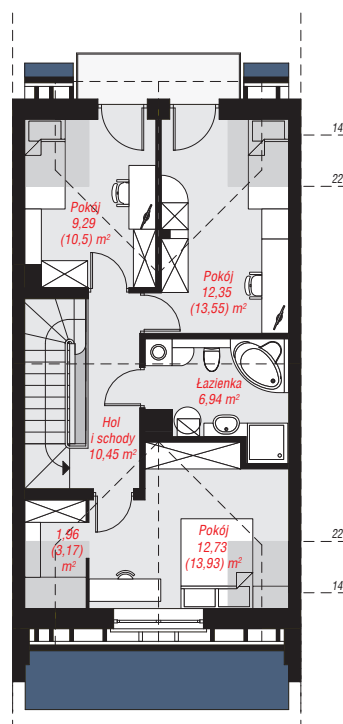
**min. wymiary działki:** 19,80 x 6,42 m

## Technologia i konstrukcja

**ściany:** pustak ceramiczny Porotherm 25 cm, styropian Termo Organika 20 cm, tynk; **strop:** gęstożebrowy Teriva; **ścianka kolankowa:** 115 cm; **dach:** dwuspadowy, nachylenie 35 st., więźba drewniana, dachówka ceramiczna; **kocioł:** gazowy



PARTER: 55,44 (55,92) m<sup>2</sup>



PODDASZE: 53,72 (58,54) m<sup>2</sup>



Do projektu możesz wprowadzić zmiany, na które wyrazimy bezpłatną zgodę.

Zobacz dostępne wersje projektu, wizualizacje wnętrz i zdjęcia z realizacji na [www.archon.pl](http://www.archon.pl)