

Dom w rukołi 5 (G2N)

PEŁNOBRANŻOWE ODBICIE LUSTRZANE

Dom jednorodzinny z poddaszem użytkowym
6 pokoi, 1 kuchnia, 2 łazienki, spiżarka, toaleta,
kotłownia, pralnia, garderoby, garaż, strych

powierzchnia domu: 183,15 m²
(bez kotłowni, garażu, strychu)

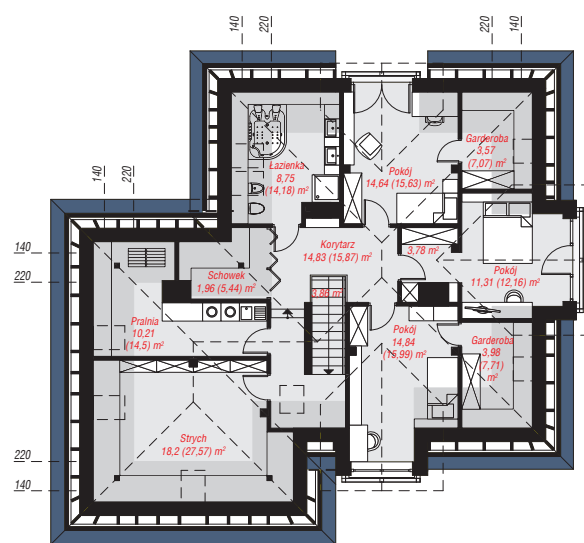
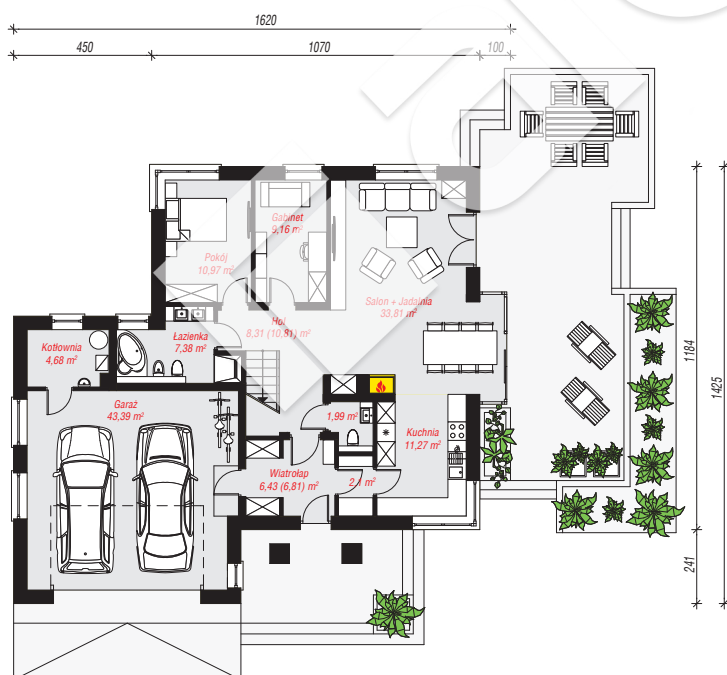
powierzchnia garażu: 43,39 m²
powierzchnia strychu: 18,20 m²
powierzchnia kotłowni: 4,68 m²

powierzchnia zabudowy: 184,34 m²
powierzchnia podłóg: 286,13 m²
kubatura: 1 166,41 m³
wysokość budynku: 9,30 m
powierzchnia dachu: 319,80 m²

min. wymiary działki: 22,25 x 24,20 m
po adaptacji*: 22,20 x 22,25 m
(Likwidacja wykusza i okien w ścianie bocznej garażu,
przesunięcie okien dachowych w pom. nad garażem na
bocznej pości.)

Technologia i konstrukcja

ściany: bloczek z betonu komórkowego YTONG 24 cm,
styropian Termo Organika 20 cm, tynk; **strop:** płyta
żelbetowa; **ścianka kolankowa:** 110 cm; **dach:**
czterospadowy, nachylenie 40 st., więźba drewniana,
dachówka ceramiczna; **kocioł:** gazowy, możliwość
zamiany na paliwo stałe po adaptacji (pow. kotłowni do
6m²)



PARTER: 139,49 (142,37) m²

PODDASZE: 109,93 (143,76) m²



Do projektu możesz wprowadzić zmiany,
na które wyrazimy bezpłatną zgodę.

Zobacz dostępne wersje projektu,
wizualizacje wnętrz i zdjęcia z realizacji
na www.archon.pl