

Dom pod młotorem 6 (GS)

PEŁNOBRANŻOWE ODBICIE LUSTRZANE

archon
PROJEKTY DOMÓW

Dom do zabudowy szeregowej z poddaszem użytkowym

4 pokoje, 1 łazienka, toaleta, garderoby, garaż

powierzchnia domu: 92,14 m²
(bez garażu)

powierzchnia garażu: 17,02 m²

powierzchnia zabudowy: 76,01 m²

powierzchnia podłóg: 114,46 m²

kubatura: 544,38 m³

wysokość budynku: 8,83 m

powierzchnia dachu: 132,80 m²

min. wymiary działki: 19,80 x 6,42 m

Technologia i konstrukcja

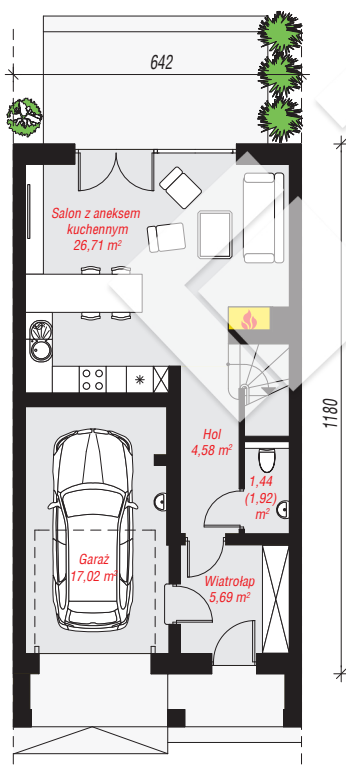
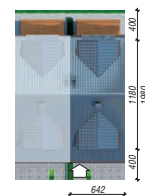
ściany: pustak ceramiczny Porotherm 25 cm, styropian

Termo Organika 20 cm, tynk; **strop:** gęstożebrowy

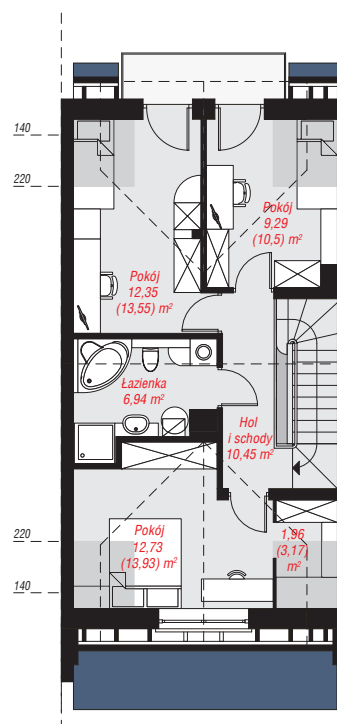
Teriva; **ścianka kolankowa:** 115 cm; **dach:**

dwuspadowy, nachylenie 35 st., więźba drewniana,

dachówka ceramiczna; **kocioł:** gazowy



PARTER: 55,44 (55,92) m²



PODDASZE: 53,72 (58,54) m²



Do projektu możesz wprowadzić zmiany, na które wyrazimy bezpłatną zgodę.

Zobacz dostępne wersje projektu, wizualizacje wnętrz i zdjęcia z realizacji na www.archon.pl