

# Dom w nagietkach 2 (N)

Dom jednorodzinny z poddaszem użytkowym  
6 pokoi, 1 kuchnia, 3 łazienki, spiżarka, jadalnia,  
kotłownia, pralnia, garderoby, pomieszczenie  
gospodarcze, garaż

**powierzchnia domu:** 209,53 m<sup>2</sup>  
(bez kotłowni, garażu)

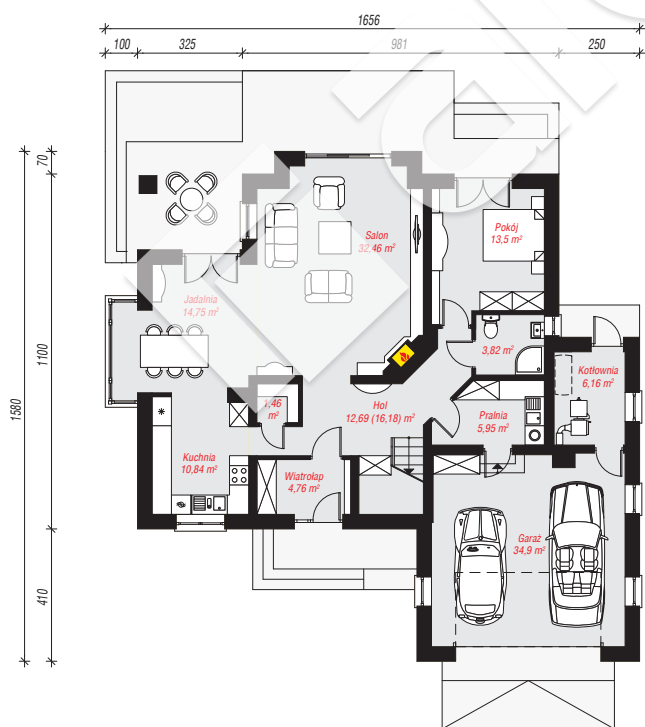
**powierzchnia garażu:** 34,90 m<sup>2</sup>  
**powierzchnia kotłowni:** 6,16 m<sup>2</sup>

**powierzchnia zabudowy:** 194,75 m<sup>2</sup>  
**powierzchnia podłóg:** 296,70 m<sup>2</sup>  
**kubatura:** 1 223,00 m<sup>3</sup>  
**wysokość budynku:** 9,35 m  
**powierzchnia dachu:** 311,50 m<sup>2</sup>

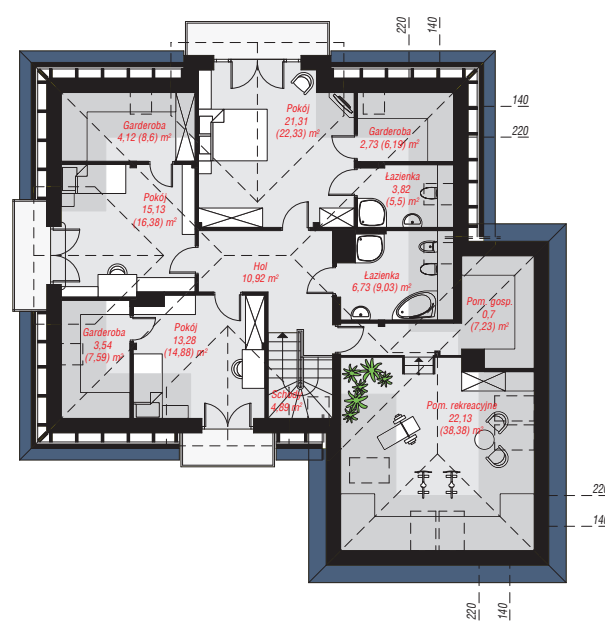
**min. wymiary działki:** 23,80 x 24,56 m  
**po adaptacji\*:** 22,56 x 23,10 m  
(Likwidacja wykusza, ryzalitu na ścianie tylnej oraz okien na elewacji bocznej.)

## Technologia i konstrukcja

**ściany:** pustak ceramiczny Porotherm 25 cm, styropian Termo Organika 20 cm, tynk; **strop:** płyta żelbetowa;  
**ścianka kolankowa:** 104 cm; **dach:** czterospadowy, nachylenie 40 st., więźba drewniana, dachówka ceramiczna, okno dachowe 4; **kocioł:** na paliwo stałe + alternatywnie gazowy



**PARTER:** 141,29 (144,78) m<sup>2</sup>



**PODDASZE:** 109,30 (151,92) m<sup>2</sup>



Do projektu możesz wprowadzić zmiany,  
na które wyrazimy bezpłatną zgodę.

Zobacz dostępne wersje projektu,  
wizualizacje wnętrz i zdjęcia z realizacji  
na [www.archon.pl](http://www.archon.pl)