

Dom w nagietkach 2 (N)

PEŁNOBRANŻOWE ODBICIE LUSTRZANE

Dom jednorodzinny z poddaszem użytkowym
6 pokoi, 1 kuchnia, 3 łazienki, spiżarka, jadalnia,
kotłownia, pralnia, garderoby, pomieszczenie
gospodarcze, garaż

powierzchnia domu: 209,53 m²
(bez kotłowni, garażu)

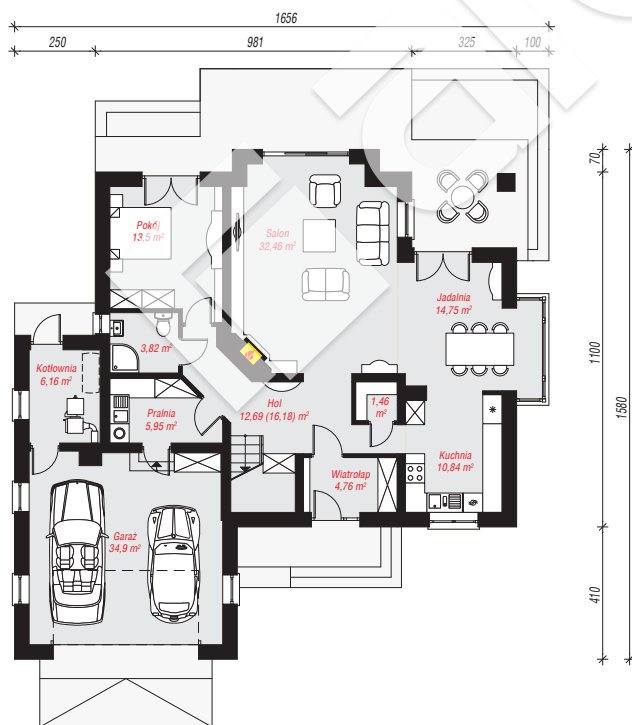
powierzchnia garażu: 34,90 m²
powierzchnia kotłowni: 6,16 m²

powierzchnia zabudowy: 194,75 m²
powierzchnia podłóg: 296,70 m²
kubatura: 1 223,00 m³
wysokość budynku: 9,35 m
powierzchnia dachu: 311,50 m²

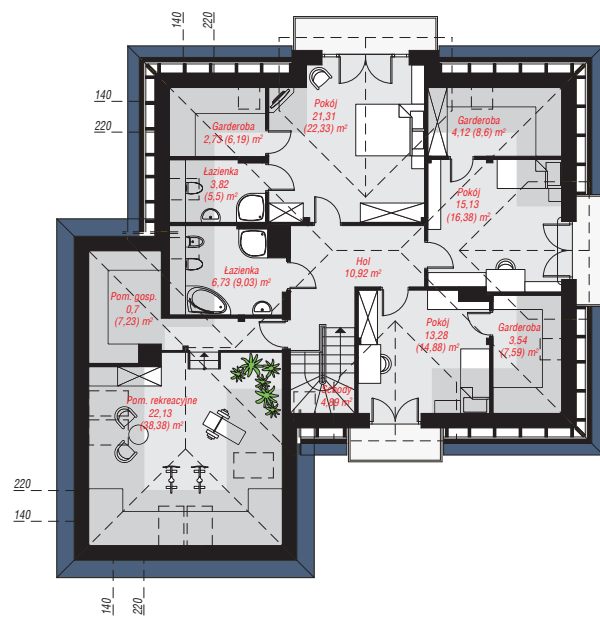
min. wymiary działki: 23,80 x 24,56 m
po adaptacji*: 22,56 x 23,10 m
(Likwidacja wykusza, ryzalitu na ścianie tylnej oraz okien na elewacji bocznej.)

Technologia i konstrukcja

ściany: pustak ceramiczny Porotherm 25 cm, styropian Termo Organika 20 cm, tynk; **strop:** płyta żelbetowa;
ścianka kolankowa: 104 cm; **dach:** czterospadowy, nachylenie 40 st., więźba drewniana, dachówka ceramiczna, okno dachowe 4; **kocioł:** na paliwo stałe + alternatywnie gazowy



PARTER: 141,29 (144,78) m²



PODDASZE: 109,30 (151,92) m²



Do projektu możesz wprowadzić zmiany,
na które wyrazimy bezpłatną zgodę.

Zobacz dostępne wersje projektu,
wizualizacje wnętrz i zdjęcia z realizacji
na www.archon.pl