

Dom w amarylisach 5

Dom jednorodzinny z poddaszem użytkowym
5 pokoi, 1 kuchnia, 2 łazienki, kotłownia,
garderoby, garaż

powierzchnia domu: 123,81 m²
(bez kotłowni, garażu)

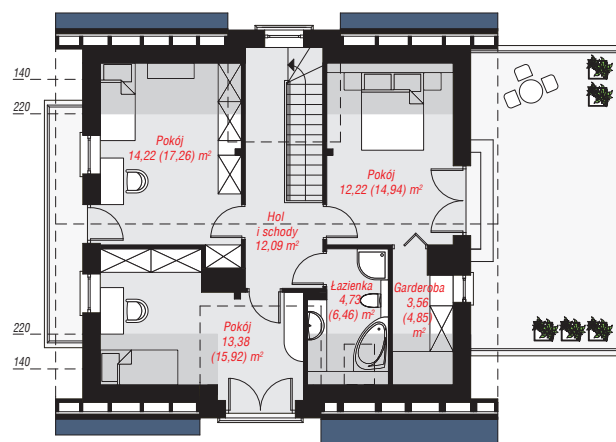
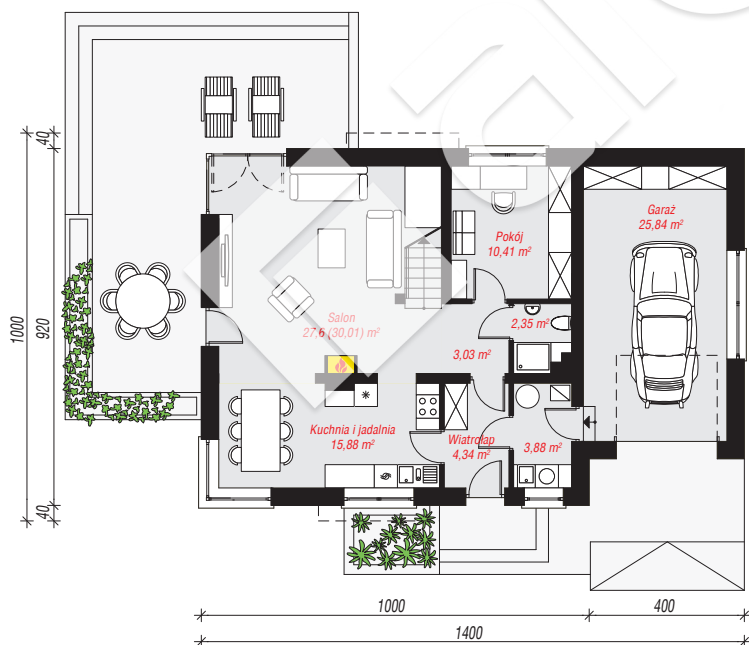
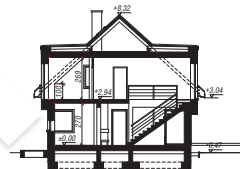
powierzchnia garażu: 25,84 m²
powierzchnia kotłowni: 3,88 m²

powierzchnia zabudowy: 124,93 m²
powierzchnia podłóg: 167,26 m²
kubatura: 753,42 m³
wysokość budynku: 8,79 m
powierzchnia dachu: 159,20 m²

min. wymiary działki: 18,00 x 22,00 m
po adaptacji*: 21,00 x 17,20 m
(Likwidacja wykuszy oraz okna w ścianie bocznej garażu.)

Technologia i konstrukcja

ściany: pustak ceramiczny Porotherm 25 cm, styropian Termo Organika 20 cm, tynk; **strop:** płyta żelbetowa;
ścianka kolankowa: 100 cm; **dach:** dwuspadowy, nachylenie 42 st., więźba drewniana, blacha; **kocioł:** gazowy



PARTER: 93,33 (95,74) m²

PODDASZE: 60,20 (71,52) m²



Do projektu możesz wprowadzić zmiany,
na które wyrazimy bezpłatną zgodę.

Zobacz dostępne wersje projektu,
wizualizacje wnętrz i zdjęcia z realizacji
na www.archon.pl