

# Dom w amarylisach 5

PEŁNOBRANŻOWE ODBICIE LUSTRZANE

Dom jednorodzinny z poddaszem użytkowym  
5 pokoi, 1 kuchnia, 2 łazienki, toaleta, kotłownia,  
garderoby, garaż

**powierzchnia domu:** 123,81 m<sup>2</sup>  
(bez kotłowni, garażu)

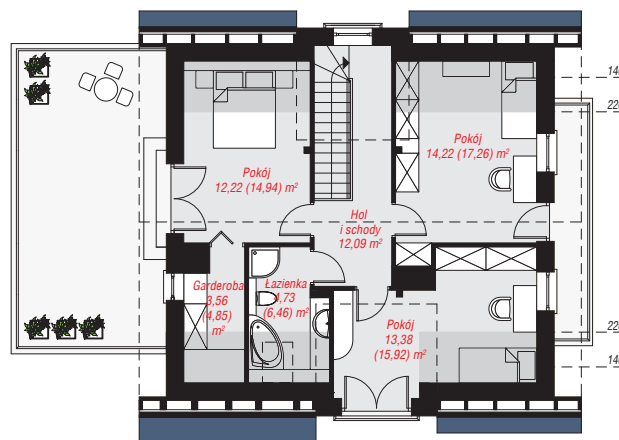
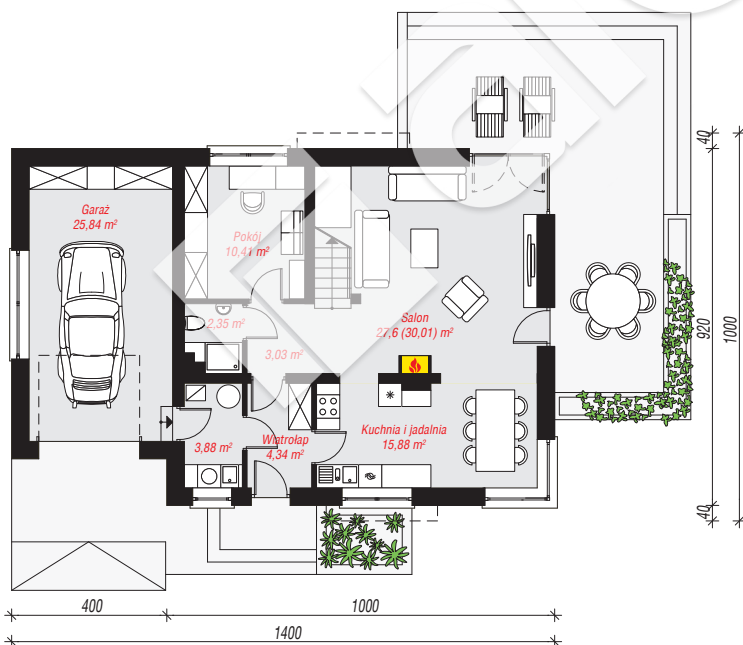
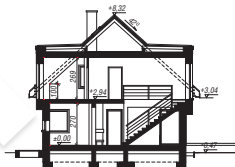
**powierzchnia garażu:** 25,84 m<sup>2</sup>  
**powierzchnia kotłowni:** 3,88 m<sup>2</sup>

**powierzchnia zabudowy:** 124,93 m<sup>2</sup>  
**powierzchnia podłóg:** 167,26 m<sup>2</sup>  
**kubatura:** 753,42 m<sup>3</sup>  
**wysokość budynku:** 8,79 m  
**powierzchnia dachu:** 159,20 m<sup>2</sup>

**min. wymiary działki:** 18,00 x 22,00 m  
**po adaptacji\*:** 21,00 x 17,20 m  
(Likwidacja wykuszy oraz okna w ścianie bocznej garażu.)

## Technologia i konstrukcja

**ściany:** pustak ceramiczny Porotherm 25 cm, styropian Termo Organika 20 cm, tynk; **strop:** płyta żelbetowa;  
**ścianka kolankowa:** 100 cm; **dach:** dwuspadowy, nachylenie 42 st., więźba drewniana, blacha; **kocioł:** gazowy



**PARTER:** 93,33 (95,74) m<sup>2</sup>

**PODDASZE:** 60,20 (71,52) m<sup>2</sup>



Do projektu możesz wprowadzić zmiany,  
na które wyrazimy bezpłatną zgodę.

Zobacz dostępne wersje projektu,  
wizualizacje wnętrz i zdjęcia z realizacji  
na [www.archon.pl](http://www.archon.pl)