

# Dom w lantanach 2 ver.2

PEŁNOBRANŻOWE ODBICIE LUSTRZANE

Dom jednorodzinny z poddaszem użytkowym  
4 pokoje, 1 kuchnia, 1 łazienka, toaleta, kotłownia,  
garderoby, pomieszczenie gospodarcze, garaż

**powierzchnia domu:** 103,35 m<sup>2</sup>  
(bez kotłowni, garażu)

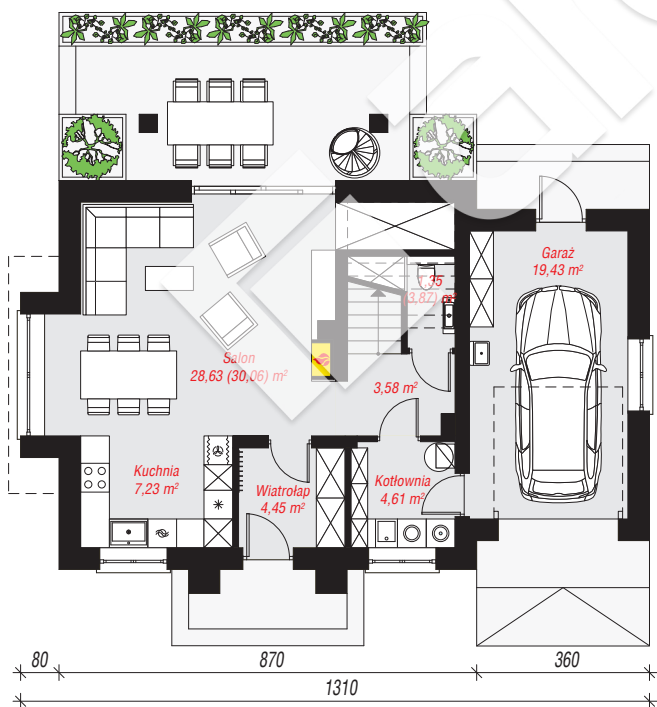
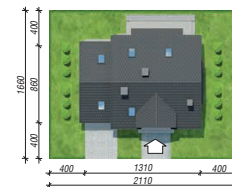
**powierzchnia garażu:** 19,43 m<sup>2</sup>  
**powierzchnia kotłowni:** 4,61 m<sup>2</sup>

powierzchnia zabudowy: 99,16 m<sup>2</sup>  
powierzchnia podłóg: 145,38 m<sup>2</sup>  
kubatura: 633,70 m<sup>3</sup>  
wysokość budynku: 8,38 m  
powierzchnia dachu: 189,25 m<sup>2</sup>

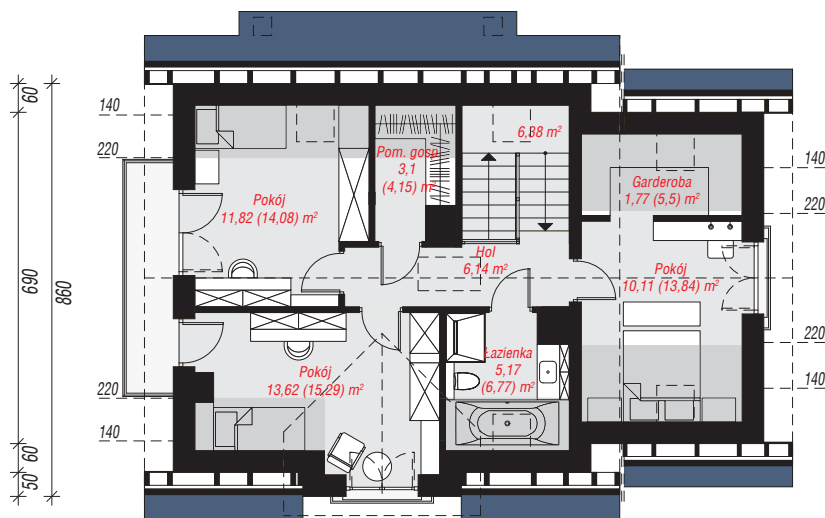
min. wymiary działki: 16,60 x 21,10 m  
po adaptacji\*: 20,30 x 16,60 m  
(Likwidacja wykusza)

## Technologia i konstrukcja

**ściany:** pustak ceramiczny Porotherm 25 cm, styropian Termo Organika 20 cm, tynk; **strop:** płyta żelbetowa;  
**ścianka kolankowa:** 121 cm; **dach:** dwuspadowy, nachylenie 42 st., więźba drewniana, dachówka ceramiczna, okno dachowe 3; **kocioł:** gazowy



PARTER: 69,28 (73,23) m<sup>2</sup>



PODDASZE: 58,11 (72,15) m<sup>2</sup>



Do projektu możesz wprowadzić zmiany,  
na które wyrazimy bezpłatną zgodę.

Zobacz dostępne wersje projektu,  
wizualizacje wnętrz i zdjęcia z realizacji  
na [www.archon.pl](http://www.archon.pl)