

Dom w winogronach (PN) ver.2

Dom jednorodzinny z poddaszem użytkowym
4 pokoje, 1 kuchnia, 2 łazienki, spiżarka, kotłownia,
pralnia, piwnica

powierzchnia domu: 82,28 m²
(bez piwnic)

powierzchnia piwnic: 47,37 m²

powierzchnia zabudowy: 67,95 m²

powierzchnia podłóg: 138,51 m²

kubatura: 624,99 m³

wysokość budynku: 8,45 m

powierzchnia dachu: 125,50 m²

min. wymiary działki: 16,32 x 17,12 m

po adaptacji*: 13,72 x 16,32 m

(Likwidacja okien na klatce schodowej oraz wykusza w
jadalni, skrócenie okapów.)

Technologia i konstrukcja

ściany: pustak ceramiczny Porotherm 25 cm, styropian

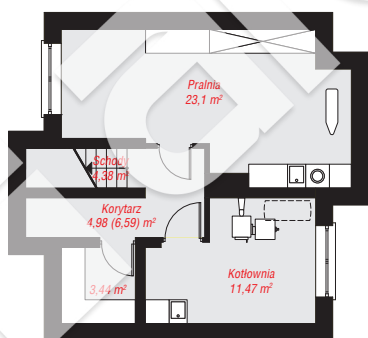
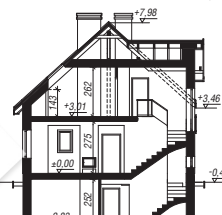
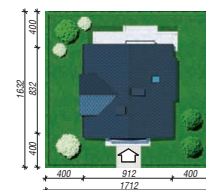
Termo Organika 20 cm, tynk; **strop:** płyta żelbetowa;

ścianka kolankowa: 143 cm; **dach:** dwuspadowy,

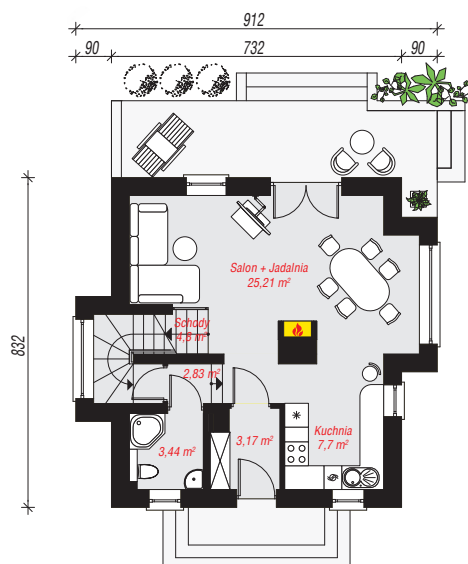
nachylenie 42 st., więźba drewniana, dachówka

ceramiczna, okno dachowe 4; **kocioł:** na paliwo stałe +

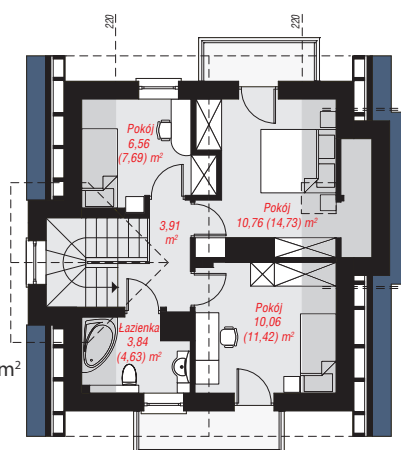
alternatywnie gazowy



PIWNICA: 47,37 (48,98) m²



PARTER: 47,15 (0,00) m²



PODDASZE: 35,13 (42,38) m²



Do projektu możesz wprowadzić zmiany,
na które wyrazimy bezpłatną zgodę.

Zobacz dostępne wersje projektu,
wizualizacje wnętrz i zdjęcia z realizacji
na www.archon.pl