

# Dom w winogronach (PN) ver.2

PEŁNOBRANŻOWE ODBICIE LUSTRZANE

**archon**  
PROJEKTY DOMÓW

Dom jednorodzinny z poddaszem użytkowym  
4 pokoje, 1 kuchnia, 2 łazienki, spiżarka, kotłownia,  
pralnia, piwnica

**powierzchnia domu:** 82,28 m<sup>2</sup>  
(bez piwnic)

**powierzchnia piwnic:** 47,37 m<sup>2</sup>

**powierzchnia zabudowy:** 67,95 m<sup>2</sup>

**powierzchnia podłóg:** 138,51 m<sup>2</sup>

**kubatura:** 624,99 m<sup>3</sup>

**wysokość budynku:** 8,45 m

**powierzchnia dachu:** 125,50 m<sup>2</sup>

**min. wymiary działki:** 16,32 x 17,12 m

**po adaptacji\*:** 13,72 x 16,32 m

(Likwidacja okien na klatkę schodową oraz wykusza w  
jadalni, skrócenie okapów.)

## Technologia i konstrukcja

**ściany:** pustak ceramiczny Porotherm 25 cm, styropian

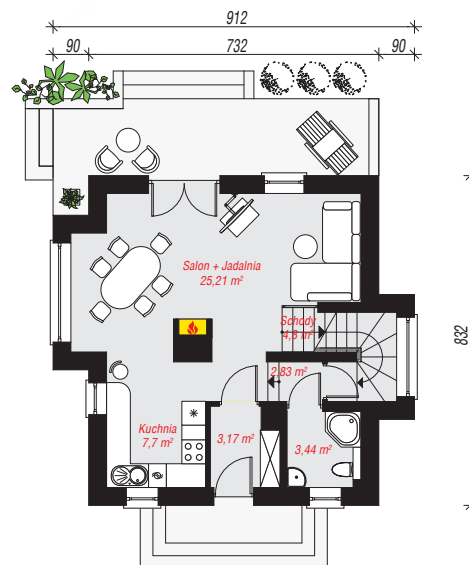
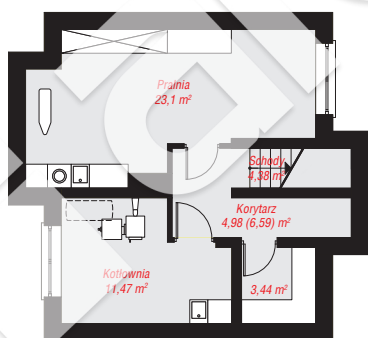
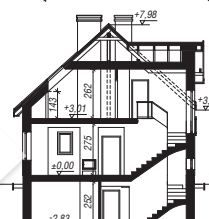
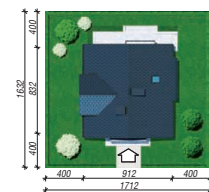
Termo Organika 20 cm, tynk; **strop:** płyta żelbetowa;

**ścianka kolankowa:** 143 cm; **dach:** dwuspadowy,

nachylenie 42 st., więźba drewniana, dachówka

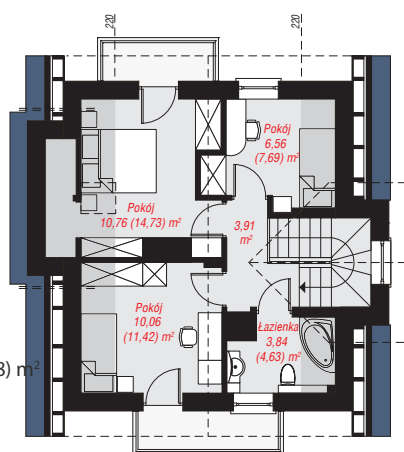
ceramiczna, okno dachowe 4; **kocioł:** na paliwo stałe +

alternatywnie gazowy



PIWNICA: 47,37 (48,98) m<sup>2</sup>

PARTER: 47,15 (0,00) m<sup>2</sup>



PODDASZE: 35,13 (42,38) m<sup>2</sup>



Do projektu możesz wprowadzić zmiany,  
na które wyrazimy bezpłatną zgodę.

Zobacz dostępne wersje projektu,  
wizualizacje wnętrza i zdjęcia z realizacji  
na [www.archon.pl](http://www.archon.pl)