

Dom w tymianku 5 (T)

Dom jednorodzinny z poddaszem użytkowym
5 pokoi, 1 kuchnia, 2 łazienki, spiżarka, kotłownia,
pralnia, garderoby, garaż

powierzchnia domu: 164,99 m²
(bez kotłowni, garażu)

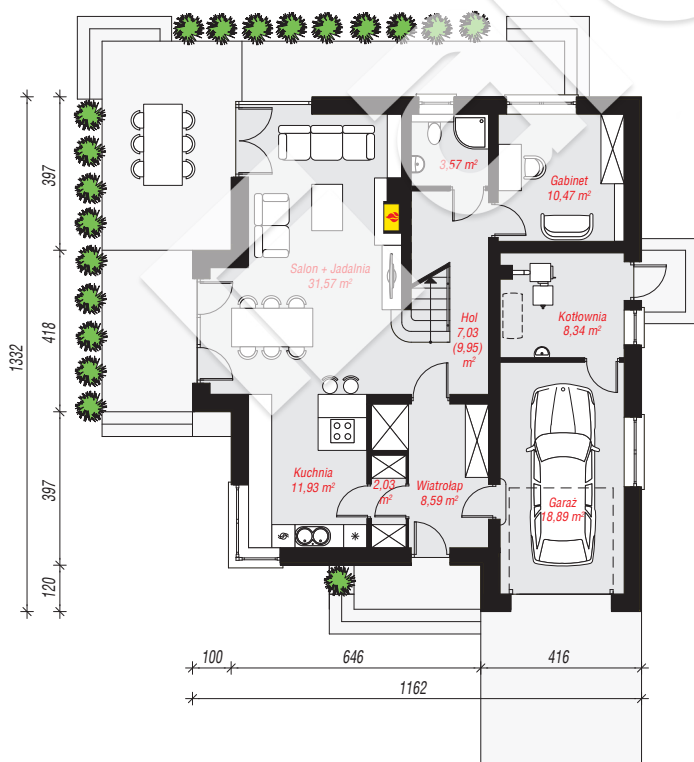
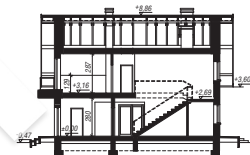
powierzchnia garażu: 18,89 m²
powierzchnia kotłowni: 8,34 m²

powierzchnia zabudowy: 138,89 m²
powierzchnia podłóg: 206,54 m²
kubatura: 996,40 m³
wysokość budynku: 9,33 m
powierzchnia dachu: 221,10 m²

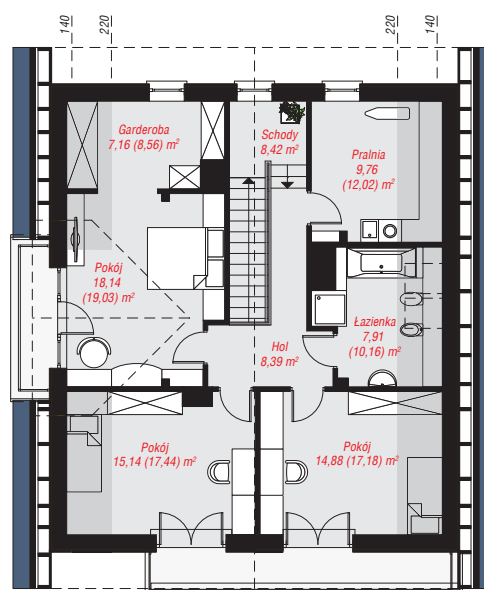
min. wymiary działki: 21,32 x 19,62 m
po adaptacji*: 17,62 x 21,32 m
(Likwidacja wykusza, likwidacja okien w ścianie bocznej
garażu, likwidacja drzwi zewnętrznych do kotłowni,
likwidacja okien połaciowych.)

Technologia i konstrukcja

ściany: pustak ceramiczny Porotherm 25 cm, stropian
Termo Organika 20 cm, tynk; **strop:** gęstożebrowy
Teriva; **ścianka kolankowa:** 129 cm; **dach:**
dwuspadowy, nachylenie 38 st., więźba drewniana,
dachówka ceramiczna, okno dachowe 3; **kocioł:** na
paliwo stałe + alternatywnie gazowy



PARTER: 102,42 (105,34) m²



PODDASZE: 89,80 (101,20) m²



Do projektu możesz wprowadzić zmiany,
na które wyrazimy bezpłatną zgodę.

Zobacz dostępne wersje projektu,
wizualizacje wnętrz i zdjęcia z realizacji
na www.archon.pl