

# Dom w żarnowcach (N)

Dom jednorodzinny z poddaszem użytkowym  
5 pokoi, 1 kuchnia, 2 łazienki, spiżarka, kotłownia,  
pralnia, garderoba, garaż, piwnica

**powierzchnia domu:** 123,05 m<sup>2</sup>  
(bez piwnic)

**powierzchnia piwnic:** 72,53 m<sup>2</sup>

**powierzchnia zabudowy:** 95,54 m<sup>2</sup>

**powierzchnia podłóg:** 213,48 m<sup>2</sup>

**kubatura:** 870,95 m<sup>3</sup>

**wysokość budynku:** 8,74 m

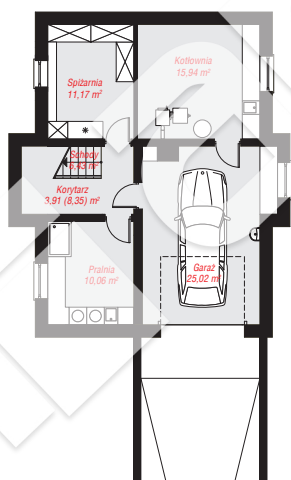
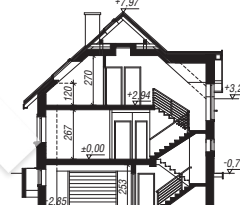
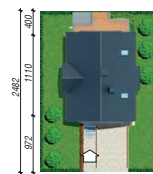
**powierzchnia dachu:** 169,66 m<sup>2</sup>

**min. wymiary działki:** 24,82 x 17,60 m

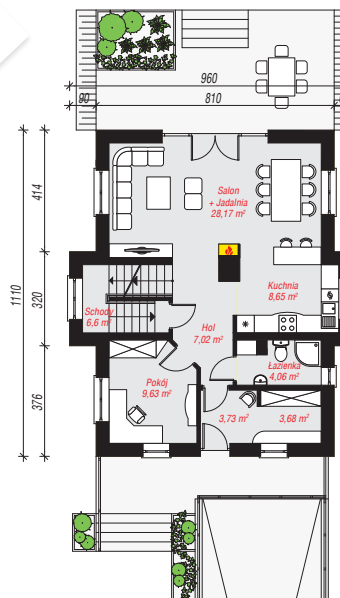
**po adaptacji\*:** 14,50 x 19,10 m  
(Likwidacja okien na ścianie bocznej i wykusza w kuchni, nie uwzględniając wjazdu do garażu.)

## Technologia i konstrukcja

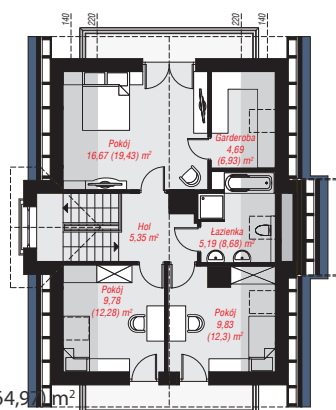
**ściany:** bloczek z betonu komórkowego H+H 24 cm, styropian Termo Organika 20 cm, tynk; **strop:** płyta żelbetowa; **ścianka kolankowa:** 116 cm; **dach:** dwuspadowy, nachylenie 42 st., więźba drewniana, dachówka ceramiczna, okno dachowe 4; **kocioł:** na paliwo stałe + alternatywnie gazowy



**PIWNICA:** 72,53 (76,97) m<sup>2</sup>



**PARTER:** 71,54 (0,00) m<sup>2</sup>



**PODDASZE:** 51,51 (64,97) m<sup>2</sup>



Do projektu możesz wprowadzić zmiany, na które wyrazimy bezpłatną zgodę.

Zobacz dostępne wersje projektu, wizualizacje wnętrz i zdjęcia z realizacji na [www.archon.pl](http://www.archon.pl)