

Dom w lilakach 3 (G)

PEŁNOBRANŻOWE ODBICIE LUSTRZANE

Dom jednorodzinny parterowy
3 pokoje, 1 kuchnia, 1 łazienka, spiżarka,
kotłownia, garderoby, garaż

powierzchnia domu: 74,93 m²
(bez kotłowni, garażu)

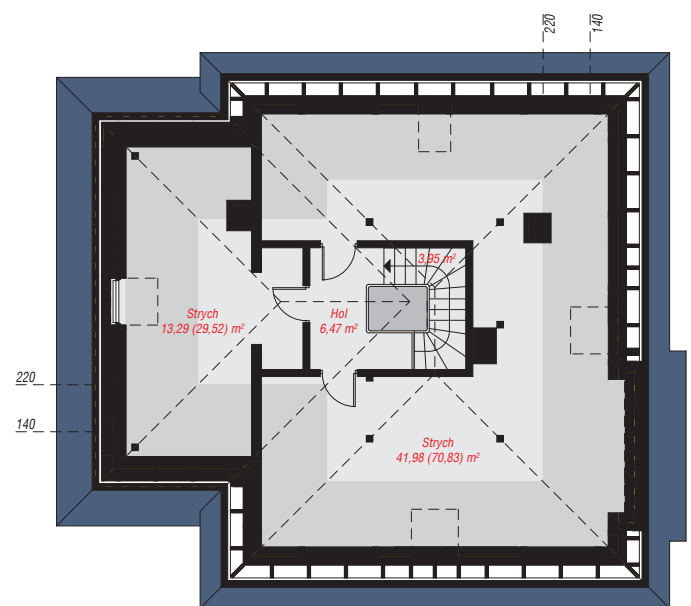
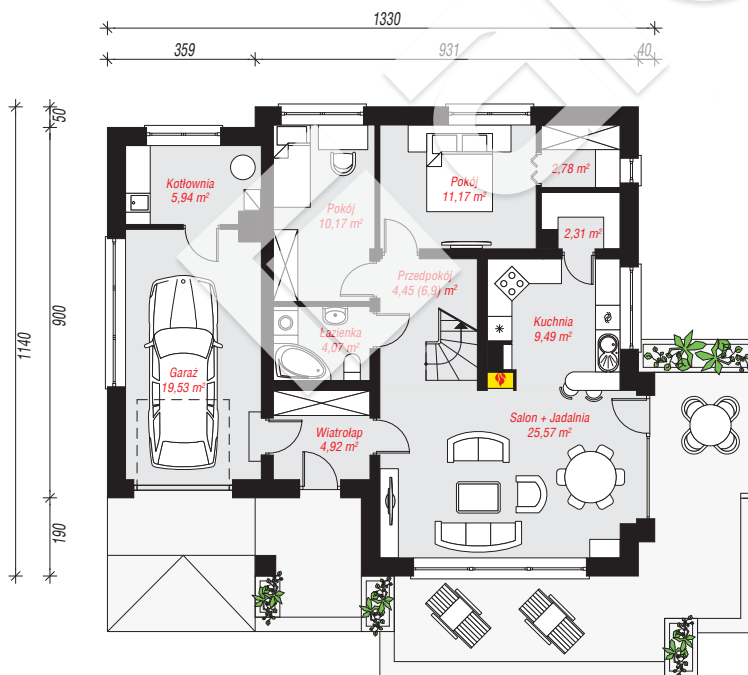
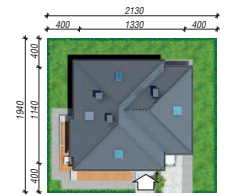
powierzchnia garażu: 19,53 m²
powierzchnia kotłowni: 5,94 m²

powierzchnia zabudowy: 141,08 m²
powierzchnia podłóg: 102,85 m²
kubatura: 817,45 m³
wysokość budynku: 7,92 m
powierzchnia dachu: 239,20 m²

min. wymiary działki: 19,40 x 21,30 m
po adaptacji*: 19,90 x 19,40 m
(Likwidacja wykuszka oraz okien w ścianie bocznej garażu.)

Technologia i konstrukcja

ściany: cegła wapienno piaszkowa SILKA 24 cm,
styropian Termo Organika 20 cm, tynk; **strop:** płyta
żelbetowa; **ścianka kolankowa:** 109 cm; **dach:**
czterospadowy, nachylenie 35 st., więźba drewniana,
dachówka ceramiczna; **kocioł:** gazowy, możliwość
zamiany na paliwo stałe po adaptacji (pow. kotłowni
powyżej 6m2)



PARTER: 100,40 (102,85) m²

STRYCH OCIEPLONY: 65,69 (110,77) m²



Do projektu możesz wprowadzić zmiany,
na które wyrazimy bezpłatną zgodę.

Zobacz dostępne wersje projektu,
wizualizacje wnętrz i zdjęcia z realizacji
na www.archon.pl