

# Dom w idaredach 5

PEŁNOBRANŻOWE ODBICIE LUSTRZANE

**archon**  
PROJEKTY DOMÓW

Dom jednorodzinny z poddaszem użytkowym  
5 pokoi, 1 kuchnia, 2 łazienki, spiżarka, kotłownia,  
pralnia, garaż

**powierzchnia domu:** 137,49 m<sup>2</sup>  
(bez kotłowni, garażu)

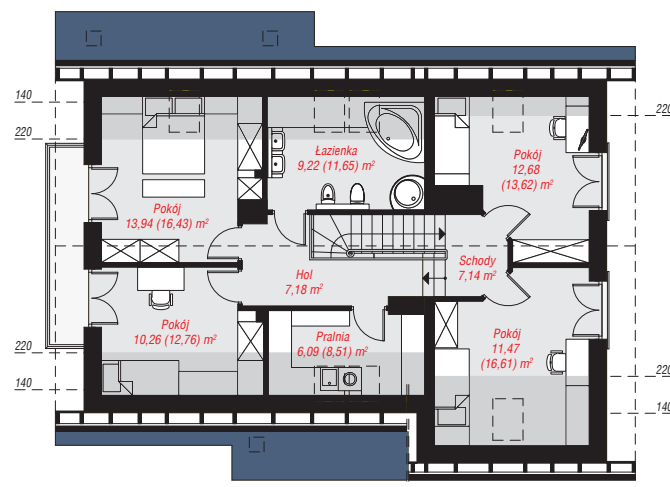
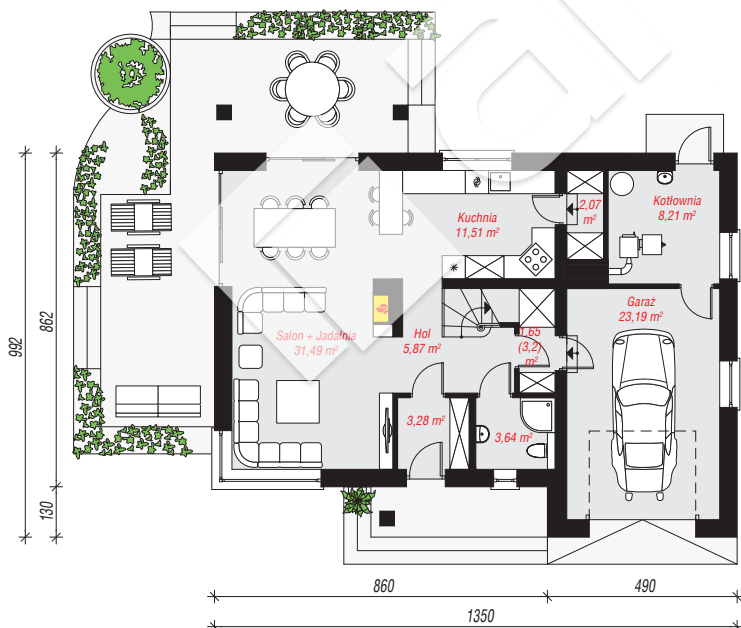
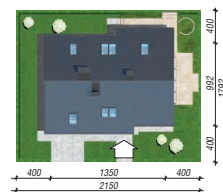
**powierzchnia garażu:** 23,19 m<sup>2</sup>  
**powierzchnia kotłowni:** 8,21 m<sup>2</sup>

powierzchnia zabudowy: 123,68 m<sup>2</sup>  
powierzchnia podłóg: 186,36 m<sup>2</sup>  
kubatura: 822,14 m<sup>3</sup>  
wysokość budynku: 8,57 m  
powierzchnia dachu: 221,50 m<sup>2</sup>

min. wymiary działki: 17,92 x 21,50 m  
po adaptacji\*: 20,50 x 17,92 m  
(Likwidacja okien w ścianie bocznej garażu,  
doprojektowanie okien połaciowych.)

## Technologia i konstrukcja

**ściany:** pustak ceramiczny Porotherm 25 cm, styropian Termo Organika 20 cm, tynk; **strop:** płyta żelbetowa;  
**ścianka kolankowa:** 127 cm; **dach:** dwuspadowy,  
nachylenie 40 st., więźba drewniana, dachówka  
ceramiczna, okno dachowe 4; **kocioł:** na paliwo stałe +  
alternatywnie gazowy



PARTER: 90,91 (92,46) m<sup>2</sup>

PODDASZE: 77,98 (93,90) m<sup>2</sup>



Do projektu możesz wprowadzić zmiany,  
na które wyrazimy bezpłatną zgodę.

Zobacz dostępne wersje projektu,  
wizualizacje wnętrz i zdjęcia z realizacji  
na [www.archon.pl](http://www.archon.pl)