

# Dom w zefirantach (G2P)

PEŁNOBRANŻOWE ODBICIE LUSTRZANE

Dom jednorodzinny z poddaszem użytkowym  
6 pokoi, 1 kuchnia, 3 łazienki, spiżarka, kotłownia,  
pralnia, garderoby, pomieszczenie gospodarcze,  
garaż, piwnica

**powierzchnia domu:** 180,11 m<sup>2</sup>  
(bez garażu, piwnicy)

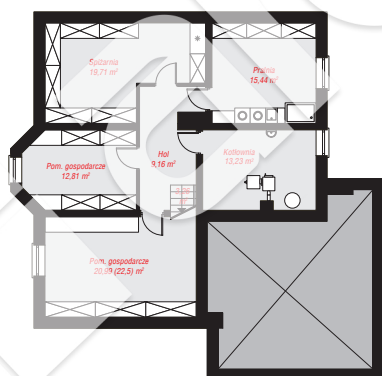
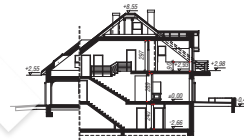
**powierzchnia garażu:** 38,77 m<sup>2</sup>  
**powierzchnia piwnicy:** 94,60 m<sup>2</sup>

**powierzchnia zabudowy:** 170,83 m<sup>2</sup>  
**powierzchnia podłóg:** 359,00 m<sup>2</sup>  
**kubatura:** 1 300,36 m<sup>3</sup>  
**wysokość budynku:** 9,02 m  
**powierzchnia dachu:** 289,60 m<sup>2</sup>

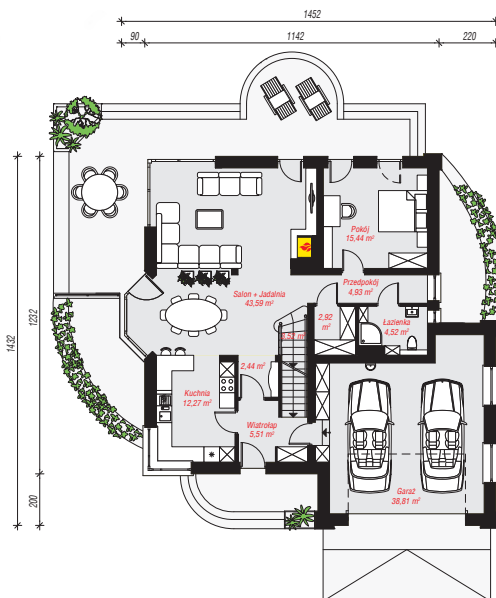
**min. wymiary działki:** 22,32 x 22,52 m  
**po adaptacji\*:** 20,62 x 22,32 m  
(Likwidacja wykuszka oraz okien w ścianie bocznej garażu.)

## Technologia i konstrukcja

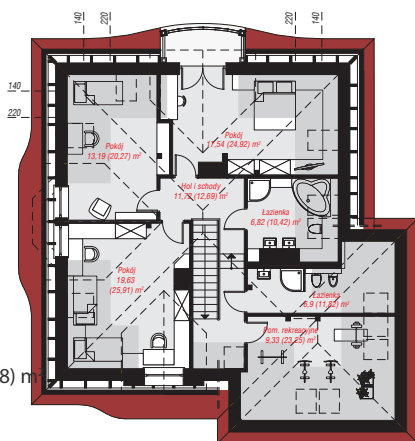
**ściany:** pustak ceramiczny Porotherm 25 cm, styropian Termo Organika 20 cm, tynk; **strop:** płyta żelbetowa;  
**ścianka kolankowa:** 90 cm; **dach:** czterospadowy,  
nachylenie 38 st., więźba drewniana, dachówka ceramiczna, okno dachowe 3; **kocioł:** na paliwo stałe + alternatywnie gazowy



**PIWNICA:** 94,60 (96,11) m<sup>2</sup>



**PARTER:** 133,91 (0,00) m<sup>2</sup>



**PODDASZE:** 84,97 (128,98) m<sup>2</sup>



Do projektu możesz wprowadzić zmiany,  
na które wyrazimy bezpłatną zgodę.

Zobacz dostępne wersje projektu,  
wizualizacje wnętrz i zdjęcia z realizacji  
na [www.archon.pl](http://www.archon.pl)