

Dom w rukułi 4

PEŁNOBRANŻOWE ODBICIE LUSTRZANE

Dom jednorodzinny z poddaszem użytkowym
5 pokoi, 1 kuchnia, 2 łazienki, kotłownia, pralnia,
garderoby, garaż

powierzchnia domu: 107,47 m²
(bez kotłowni, garażu)

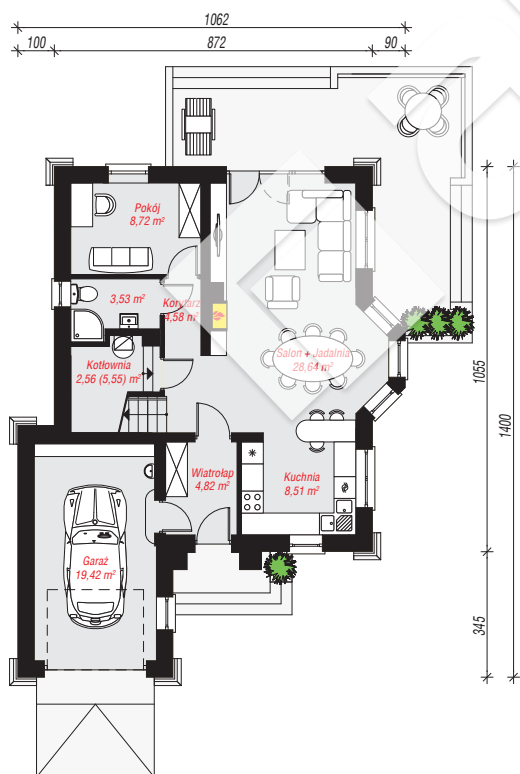
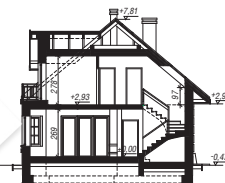
powierzchnia garażu: 19,42 m²
powierzchnia kotłowni: 2,56 m²

powierzchnia zabudowy: 114,51 m²
powierzchnia podłóg: 156,53 m²
kubatura: 663,17 m³
wysokość budynku: 8,27 m
powierzchnia dachu: 200,08 m²

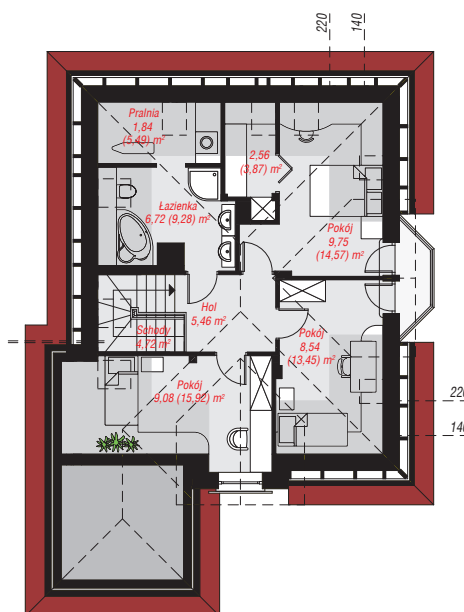
min. wymiary działki: 22,00 x 17,62 m
po adaptacji*: 16,72 x 22,00 m
(Likwidacja wykusza.)

Technologia i konstrukcja

ściany: pustak ceramiczny Porotherm 25 cm, stropian
Termo Organika 20 cm, tynk; **strop:** płyta żelbetowa;
ścianka kolankowa: 97 cm; **dach:** czterospadowy,
nachylenie 40 st., więźba drewniana, dachówka
ceramiczna; **kocioł:** gazowy



PARTER: 80,78 (83,77) m²



PODDASZE: 48,67 (72,76) m²



Do projektu możesz wprowadzić zmiany,
na które wyrazimy bezpłatną zgodę.

Zobacz dostępne wersje projektu,
wizualizacje wnętrz i zdjęcia z realizacji
na www.archon.pl