

Dom pod kasztanem 3 (PN)

PEŁNOBRANŻOWE ODBICIE LUSTRZANE

Dom jednorodzinny z poddaszem użytkowym
6 pokoi, 1 kuchnia, 2 łazienki, spiżarka, kotłownia,
pralnia, garderoby, pomieszczenie gospodarcze,
garaż, piwnica

powierzchnia domu: 117,42 m²
(bez garażu, piwnicy)

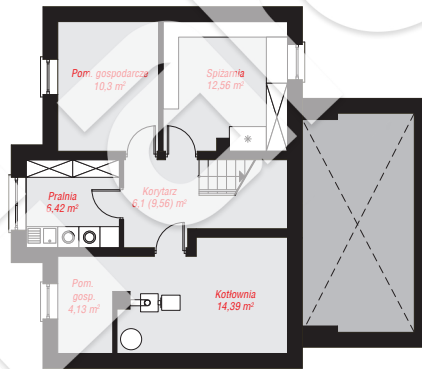
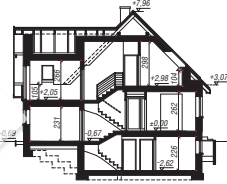
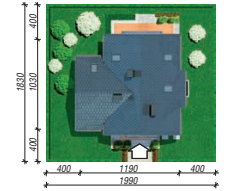
powierzchnia garażu: 20,21 m²
powierzchnia piwnicy: 53,90 m²

powierzchnia zabudowy: 105,71 m²
powierzchnia podłóg: 211,18 m²
kubatura: 851,06 m³
wysokość budynku: 8,65 m
powierzchnia dachu: 200,00 m²

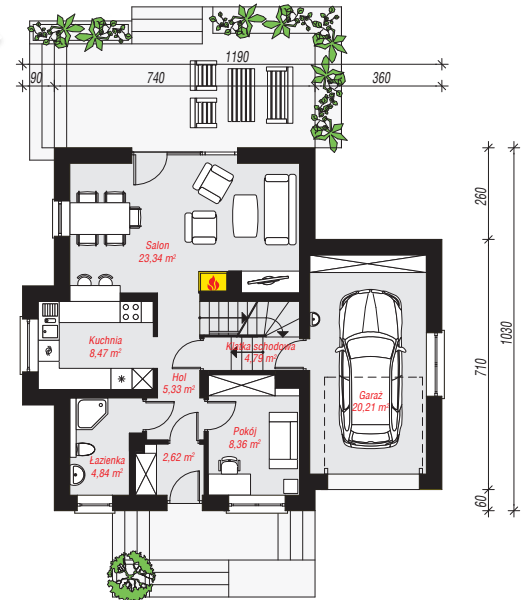
min. wymiary działki: 18,30 x 19,90 m
po adaptacji*: 18,00 x 18,30 m
(Likwidacja wykusza, likwidacja okien w ścianie bocznej
garażu, doprojektowanie okien dachowych w pokoju nad
garażem.)

Technologia i konstrukcja

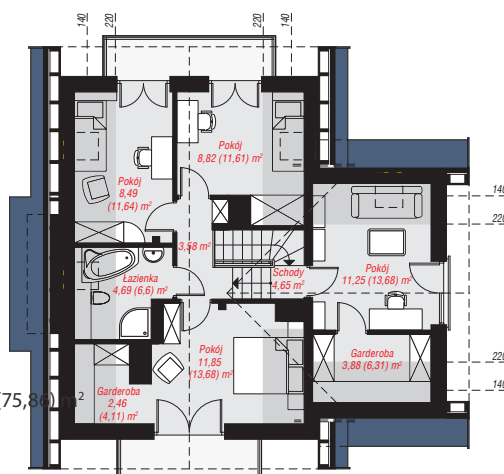
ściany: bloczek z betonu komórkowego YTONG 24 cm,
styropian Termo Organika 20 cm, tynk; **strop:**
gęstożebrowy Teriva; **ścianka kolankowa:** 104 cm;
dach: dwuspadowy, nachylenie 45 st., więźba
drewniana, dachówka ceramiczna, okno dachowe 4;
kocioł: na paliwo stałe + alternatywnie gazowy



PIWNICA: 53,90 (57,36) m²



PARTER: 77,96 (0,00) m²



PODDASZE: 59,67 (75,80) m²



Do projektu możesz wprowadzić zmiany,
na które wyrazimy bezpłatną zgodę.

Zobacz dostępne wersje projektu,
wizualizacje wnętrz i zdjęcia z realizacji
na www.archon.pl