

Dom w lewkoniach (G2) ver.2

PEŁNOBRANŻOWE ODBICIE LUSTRZANE

archon
PROJEKTY DOMÓW

Dom jednorodzinny z poddaszem użytkowym
6 pokoi, 1 kuchnia, 2 łazienki, spiżarka, kotłownia,
garderoby, garaż

powierzchnia domu: 161,60 m²
(bez kotłowni, garażu)

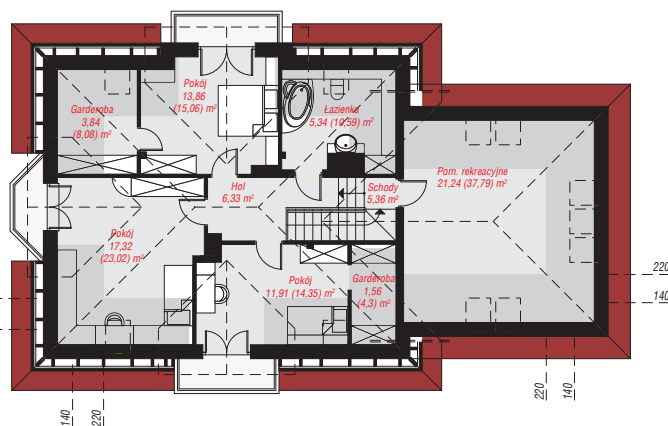
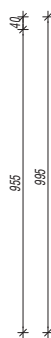
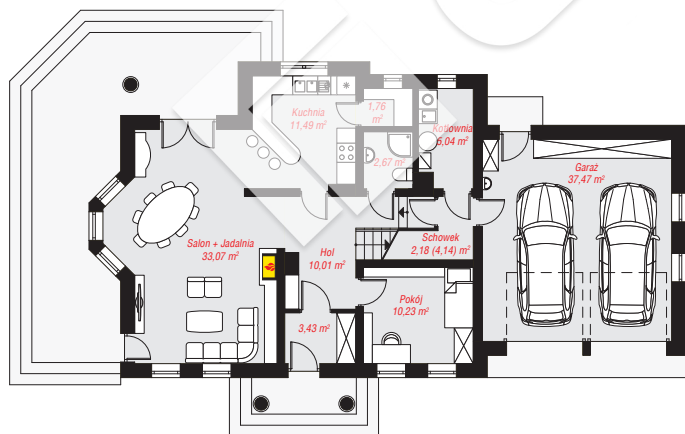
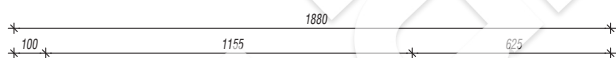
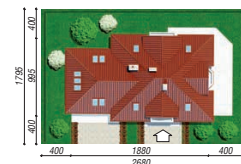
powierzchnia garażu: 37,47 m²
powierzchnia kotłowni: 5,04 m²

powierzchnia zabudowy: 160,86 m²
powierzchnia podłóg: 244,19 m²
kubatura: 985,80 m³
wysokość budynku: 8,94 m
powierzchnia dachu: 284,84 m²

min. wymiary działki: 17,95 x 26,80 m
po adaptacji*: 24,80 x 17,55 m
(Likwidacja okien w garażu i okien dachowych na bocznej
połaci w pokoju nad garażem, likwidacja wykusza w salonie
oraz ryzalitu na tylnej elewacji.)

Technologia i konstrukcja

ściany: bloczek z betonu komórkowego YTONG 24 cm,
styropian Termo Organika 20 cm, tynk; **strop:**
gęstożebrowy Teriva; **ścianka kolankowa:** 89 cm;
dach: czterospadowy, nachylenie 42 st., więźba
drewniana, dachówka ceramiczna, okno dachowe 4;
kocioł: gazowy, możliwość zamiany na paliwo stałe po
adaptacji (pow. kotłowni do 6m²)



PARTER: 117,35 (119,31) m²

PODDASZE: 86,76 (124,88) m²



Do projektu możesz wprowadzić zmiany,
na które wyrazimy bezpłatną zgodę.

Zobacz dostępne wersje projektu,
wizualizacje wnętrz i zdjęcia z realizacji
na www.archon.pl