

Dom pod miłorzębem 2 (R2)

Dom dwurodzinny (jednorodzinny dwulokalowy) z poddaszem użytkowym
10 pokoi, 2 kuchnie, 2 łazienki, kotłownia

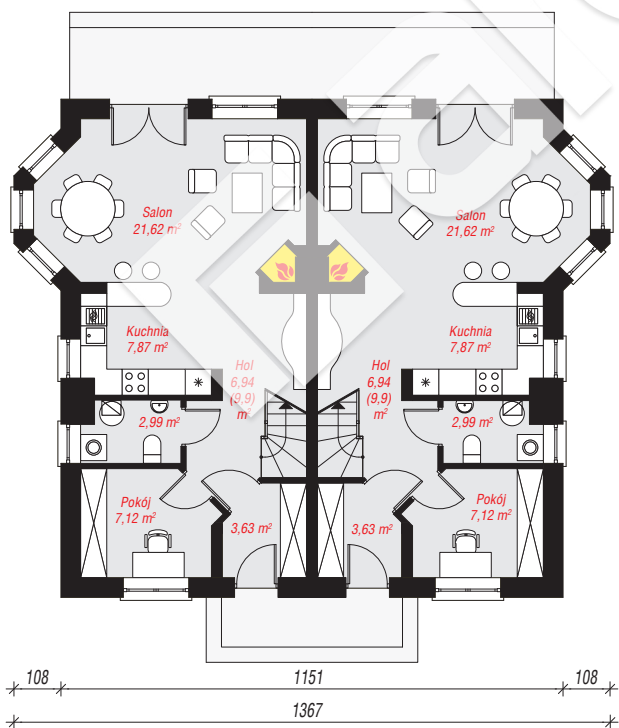
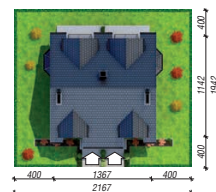
powierzchnia domu: 185,68 m²
(bez kotłowni)

powierzchnia kotłowni: 5,98 m²
powierzchnia zabudowy: 138,11 m²
powierzchnia podłóg: 207,46 m²
kubatura: 925,68 m³
wysokość budynku: 8,61 m
powierzchnia dachu: 223,14 m²

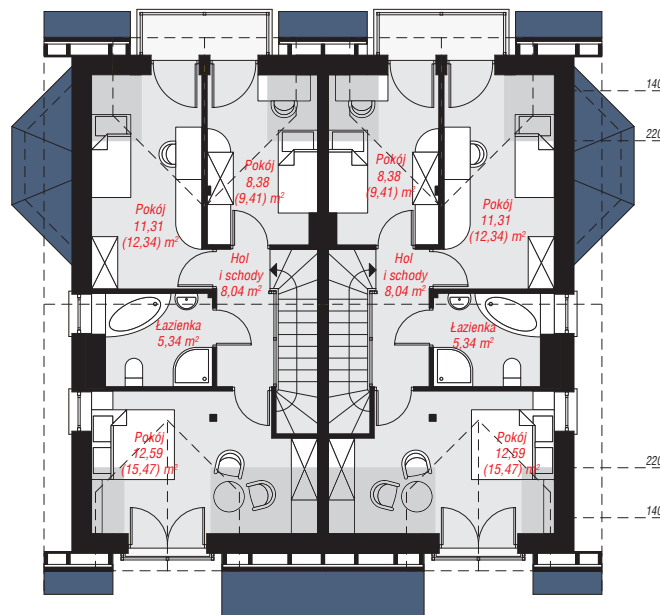
min. wymiary działki: 19,42 x 21,67 m
po adaptacji*: 14,51 x 19,42 m
(Likwidacja wykuszy i okien w ścianach bocznych, skrócenie okapów.)

Technologia i konstrukcja

ściany: pustak ceramiczny Porotherm 25 cm, styropian Termo Organika 20 cm, tynk; **strop:** płyta żelbetowa;
ścianka kolankowa: 115 cm; **dach:** dwuspadowy, nachylenie 35 st., więźba drewniana, dachówka ceramiczna; **kocioł:** gazowy



PARTER: 100,34 (106,26) m²



PODDASZE: 91,32 (101,20) m²



Do projektu możesz wprowadzić zmiany, na które wyrazimy bezpłatną zgodę.

Zobacz dostępne wersje projektu, wizualizacje wnętrz i zdjęcia z realizacji na www.archon.pl