

Dom w złoci (G2P)

Dom jednorodzinny z poddaszem użytkowym
5 pokoi, 1 kuchnia, 3 łazienki, spiżarka, kotłownia,
pralnia, garderoby, pomieszczenie gospodarcze,
garaż, piwnica

powierzchnia domu: 133,39 m²
(bez garażu, piwnicy)

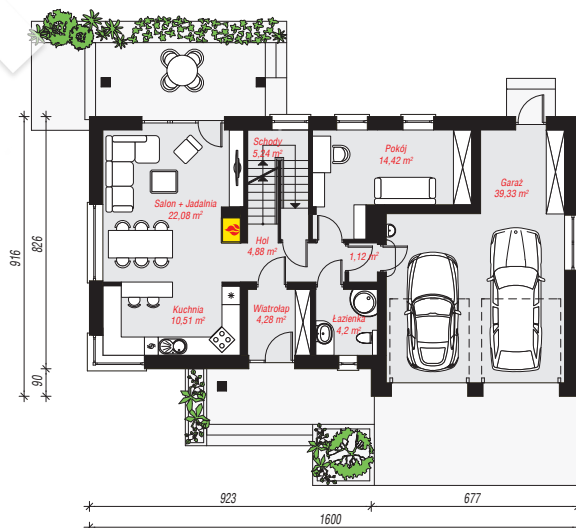
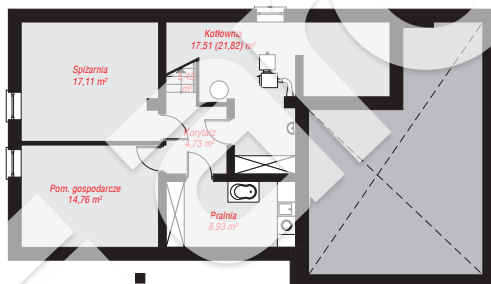
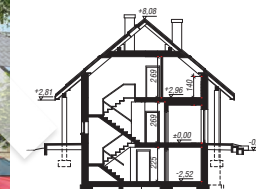
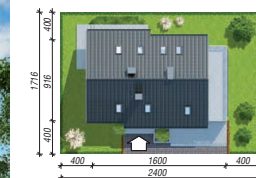
powierzchnia garażu: 39,33 m²
powierzchnia piwnicy: 68,46 m²

powierzchnia zabudowy: 139,26 m²
powierzchnia podłóg: 257,94 m²
kubatura: 1 084,06 m³
wysokość budynku: 8,55 m
powierzchnia dachu: 208,90 m²

min. wymiary działki: 17,16 x 24,00 m
po adaptacji*: 23,00 x 17,16 m
(Likwidacja okna w garażu.)

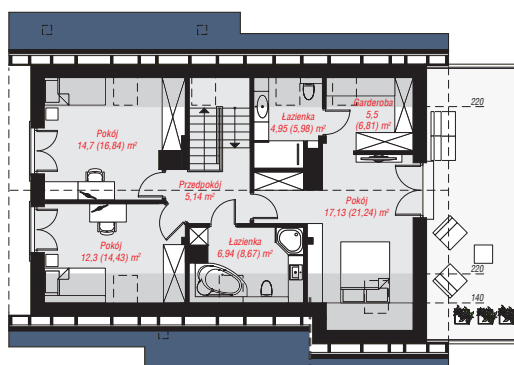
Technologia i konstrukcja

ściany: bloczek z betonu komórkowego YTONG 24 cm,
styropian Termo Organika 20 cm, tynk; **strop:** płyta
żelbetowa; **ścianka kolankowa:** 140 cm; **dach:**
dwuspadowy, nachylenie 40 st., więźba drewniana,
dachówka ceramiczna, okno dachowe 4; **kocioł:** na
paliwo stałe + alternatywnie gazowy



PIWNICA: 68,46 (72,77) m²

PARTER: 106,06 (0,00) m²



PODDASZE: 66,66 (79,11) m²



Do projektu możesz wprowadzić zmiany,
na które wyrazimy bezpłatną zgodę.

Zobacz dostępne wersje projektu,
wizualizacje wnętrz i zdjęcia z realizacji
na www.archon.pl