

# Dom w klematisach 16

Dom dwurodzinny (jednorodzinny dwulokalowy) z poddaszem użytkowym  
10 pokoi, 2 kuchnie, 4 łazienki, kotłownia, garderoby, garaż

**powierzchnia domu:** 259,68 m<sup>2</sup>  
(bez kotłowni, garażu)

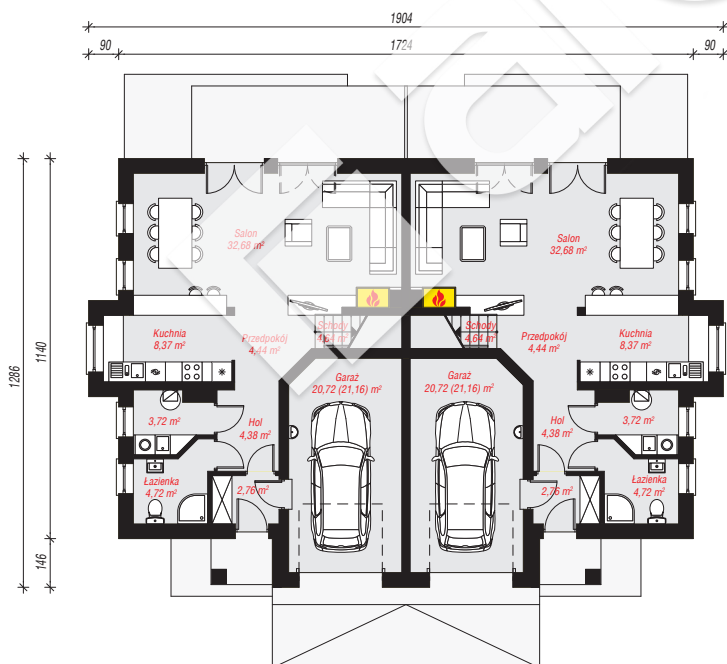
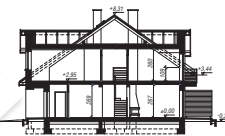
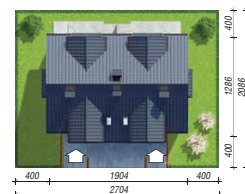
**powierzchnia garażu:** 41,44 m<sup>2</sup>  
**powierzchnia kotłowni:** 7,44 m<sup>2</sup>

**powierzchnia zabudowy:** 220,31 m<sup>2</sup>  
**powierzchnia podłóg:** 328,54 m<sup>2</sup>  
**kubatura:** 1 454,70 m<sup>3</sup>  
**wysokość budynku:** 8,63 m  
**powierzchnia dachu:** 334,60 m<sup>2</sup>

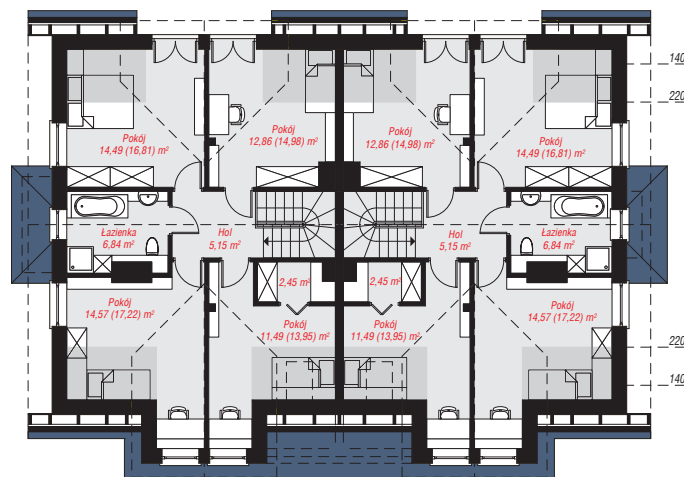
**min. wymiary działki:** 20,86 x 27,04 m  
**po adaptacji\*:** 25,24 x 20,86 m  
(Likwidacja wykuszy.)

## Technologia i konstrukcja

**ściany:** bloczek z betonu komórkowego YTONG 24 cm, styropian Termo Organika 20 cm, tynk; **strop:** płyta żelbetowa; **ścianka kolankowa:** 109 cm; **dach:** dwuspadowy, nachylenie 35 st., więźba drewniana, dachówka ceramiczna, okno dachowe 3; **kocioł:** gazowy



**PARTER:** 172,86 (173,74) m<sup>2</sup>



**PODDASZE:** 135,70 (154,80) m<sup>2</sup>



Do projektu możesz wprowadzić zmiany, na które wyrazimy bezpłatną zgodę.

Zobacz dostępne wersje projektu, wizualizacje wnętrz i zdjęcia z realizacji na [www.archon.pl](http://www.archon.pl)