

# Dom w lantanach (G2)

PEŁNOBRANŻOWE ODBICIE LUSTRZANE

Dom jednorodzinny z poddaszem użytkowym  
4 pokoje, 1 kuchnia, 2 łazienki, kotłownia,  
garderoby, garaż, strych

**powierzchnia domu:** 105,56 m<sup>2</sup>  
(bez kotłowni, garażu, strychu)

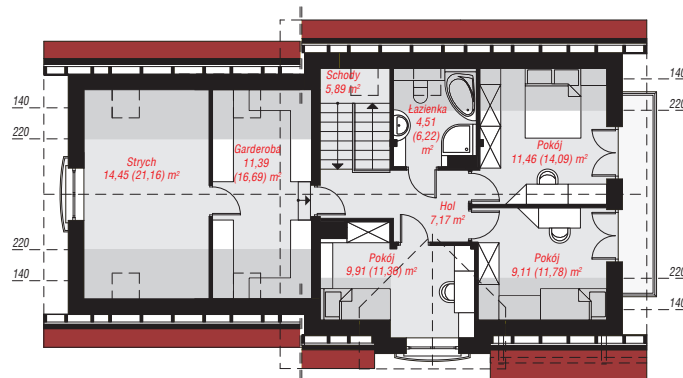
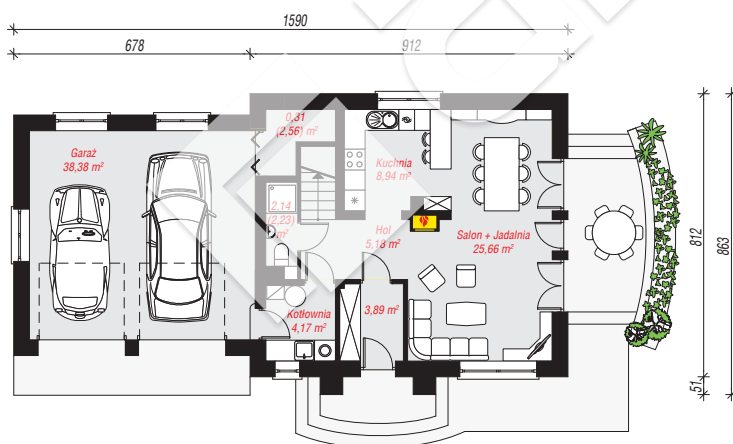
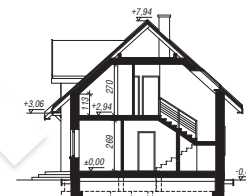
powierzchnia garażu: 38,38 m<sup>2</sup>  
powierzchnia strychu: 14,45 m<sup>2</sup>  
powierzchnia kotłowni: 4,17 m<sup>2</sup>

powierzchnia zabudowy: 123,51 m<sup>2</sup>  
powierzchnia podłóg: 185,37 m<sup>2</sup>  
kubatura: 784,03 m<sup>3</sup>  
wysokość budynku: 8,41 m  
powierzchnia dachu: 234,70 m<sup>2</sup>

min. wymiary działki: 16,63 x 23,90 m  
po adaptacji\*: 22,90 x 14,13 m  
(Likwidacja okien na elewacji tylnej i bocznej od strony garażu, likwidacja okien dachowych w łazience i klatce schodowej, skrócenie okapów.)

## Technologia i konstrukcja

**ściany:** pustak ceramiczny Porotherm 25 cm, stropian Termo Organika 20 cm, tynk; **strop:** płyta żelbetowa; **ścianka kolankowa:** 113 cm; **dach:** dwuspadowy, nachylenie 42 st., więźba drewniana, dachówka ceramiczna, okno dachowe 4; **kocioł:** gazowy, możliwość zamiany na paliwo stałe po adaptacji (pow. kotłowni do 6m<sup>2</sup>)



PARTER: 88,67 (91,01) m<sup>2</sup>

PODDASZE: 73,89 (94,36) m<sup>2</sup>



Do projektu możesz wprowadzić zmiany,  
na które wyrazimy bezpłatną zgodę.

Zobacz dostępne wersje projektu,  
wizualizacje wnętrz i zdjęcia z realizacji  
na [www.archon.pl](http://www.archon.pl)