

Dom pod jarząbem 6 (G)

PEŁNOBRANŻOWE ODBICIE LUSTRZANE

archon
PROJEKTY DOMÓW

Dom jednorodzinny parterowy
4 pokoje, 1 kuchnia, 1 łazienka, spiżarka, toaleta,
kotłownia, pralnia, garderoby, garaż

powierzchnia domu: 118,75 m²
(bez kotłowni, garażu)

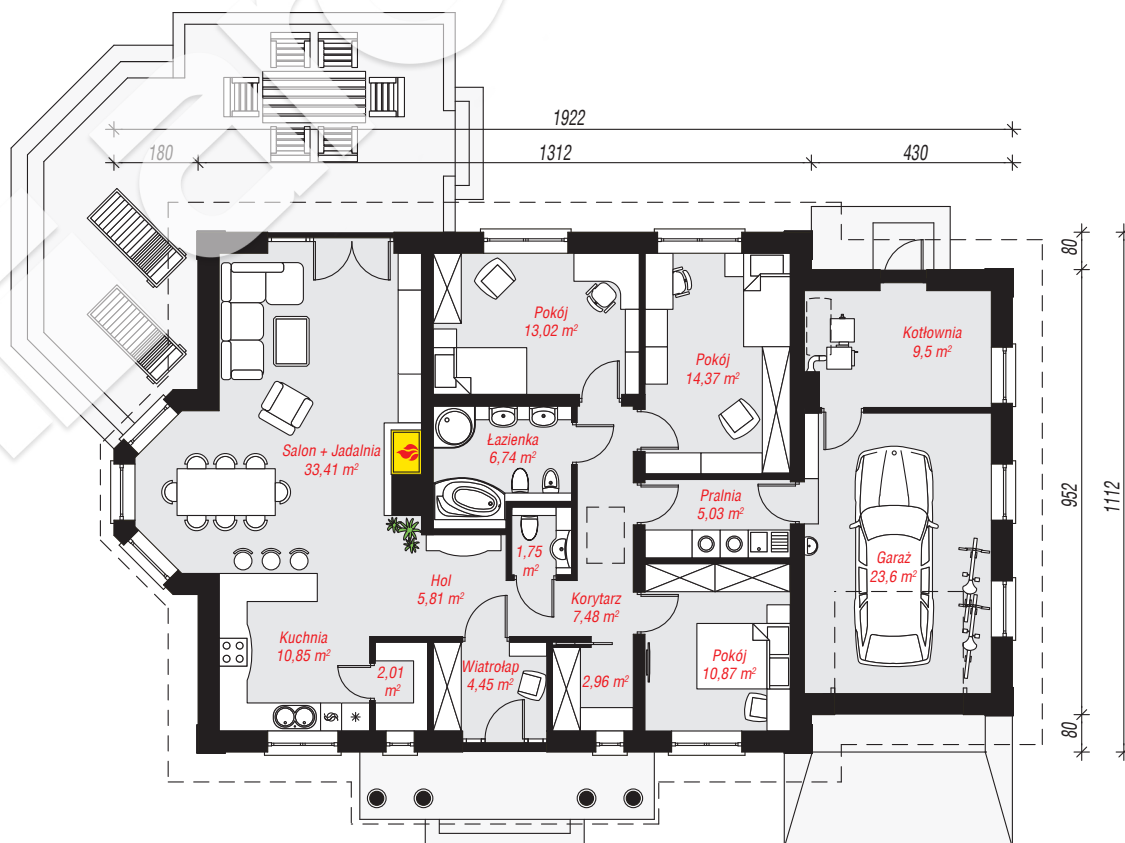
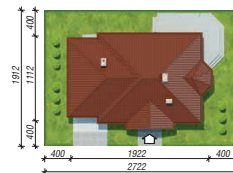
powierzchnia garażu: 23,60 m²
powierzchnia kotłowni: 9,50 m²

powierzchnia zabudowy: 194,30 m²
powierzchnia podłóg: 151,85 m²
kubatura: 966,67 m³
wysokość budynku: 7,02 m
powierzchnia dachu: 272,50 m²

min. wymiary działki: 19,12 x 27,22 m
po adaptacji*: 25,42 x 19,12 m
(Likwidacja wykusza oraz okien w garażu i kotłowni.)

Technologia i konstrukcja

ściany: pustak ceramiczny Porotherm 25 cm, styropian Termo Organika 20 cm, tynk; **strop:** płyta żelbetowa;
dach: czterospadowy, nachylenie 30 st., więźba drewniana, dachówka ceramiczna; **kocioł:** na paliwo stałe + alternatywnie gazowy



PARTER: 151,85 (0,00) m²



Do projektu możesz wprowadzić zmiany,
na które wyrazimy bezpłatną zgodę.

Zobacz dostępne wersje projektu,
wizualizacje wnętrza i zdjęcia z realizacji
na www.archon.pl