

Dom w rododendronach 15 (PN)

Dom jednorodzinny z poddaszem użytkowym
6 pokoi, 1 kuchnia, 2 łazienki, spiżarka, kotłownia,
pralnia, garderoby, pomieszczenie gospodarcze,
garaż, piwnica

powierzchnia domu: 124,00 m²
(bez garażu, piwnicy)

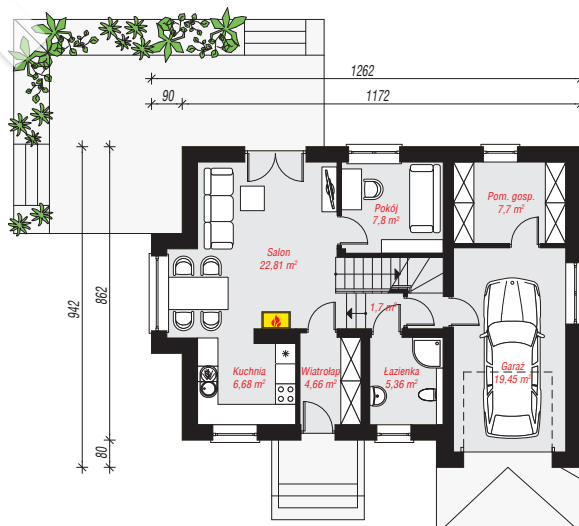
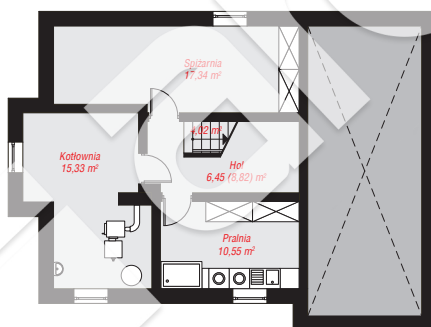
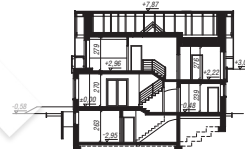
powierzchnia garażu: 19,45 m²
powierzchnia piwnicy: 53,69 m²

powierzchnia zabudowy: 108,48 m²
powierzchnia podłóg: 211,03 m²
kubatura: 919,46 m³
wysokość budynku: 8,45 m
powierzchnia dachu: 187,00 m²

min. wymiary działki: 17,42 x 20,62 m
po adaptacji*: 18,72 x 17,42 m
(Likwidacja wykusza, likwidacja okien i drzwi w ścianie
bocznej oraz doprojektowanie okien dachowych.)

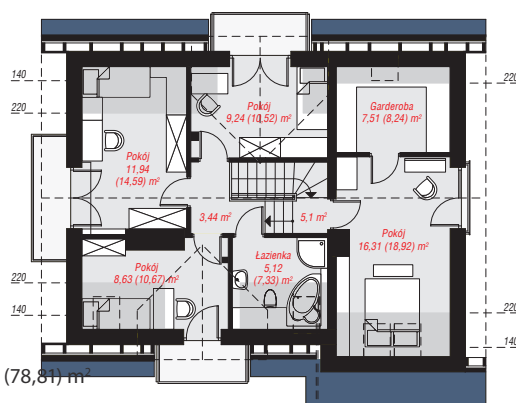
Technologia i konstrukcja

ściany: pustak ceramiczny Porotherm 25 cm, styropian Termo Organika 20 cm, tynk; **strop:** płyta żelbetowa;
ścianka kolankowa: 105 cm; **dach:** dwuspadowy,
nachylenie 40 st., więźba drewniana, dachówka ceramiczna, okno dachowe 3; **kocioł:** na paliwo stałe +
alternatywnie gazowy



PIWNICA: 53,69 (56,06) m²

PARTER: 76,16 (0,00) m²



PODDASZE: 67,29 (78,81) m²



Do projektu możesz wprowadzić zmiany,
na które wyrazimy bezpłatną zgodę.

Zobacz dostępne wersje projektu,
wizualizacje wnętrz i zdjęcia z realizacji
na www.archon.pl