

Dom w kannach (T)

PEŁNOBRANŻOWE ODBICIE LUSTRZANE

Dom jednorodzinny z poddaszem użytkowym
5 pokoi, 1 kuchnia, 2 łazienki, spiżarka, jadalnia,
kotłownia, pralnia, garderoby, garaż, strych

powierzchnia domu: 168,01 m²
(bez kotłowni, garażu, strychu)

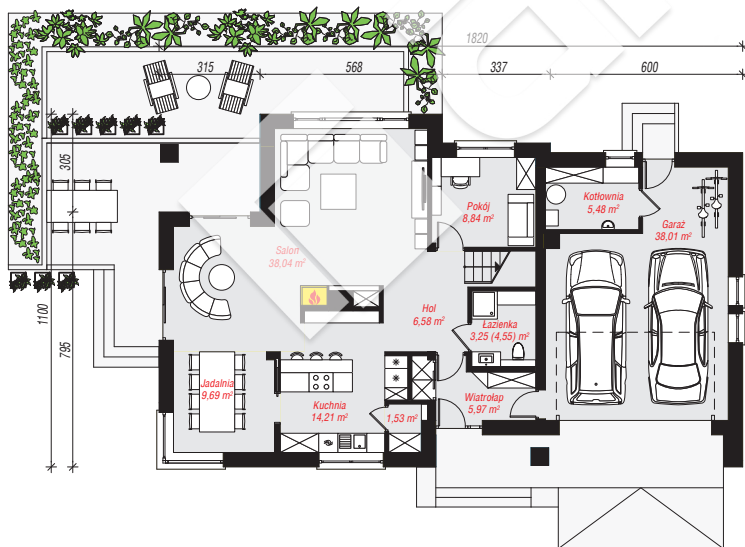
powierzchnia garażu: 38,01 m²
powierzchnia strychu: 20,55 m²
powierzchnia kotłowni: 5,48 m²

powierzchnia zabudowy: 182,30 m²
powierzchnia podłóg: 275,50 m²
kubatura: 1 166,80 m³
wysokość budynku: 8,80 m
powierzchnia dachu: 319,10 m²

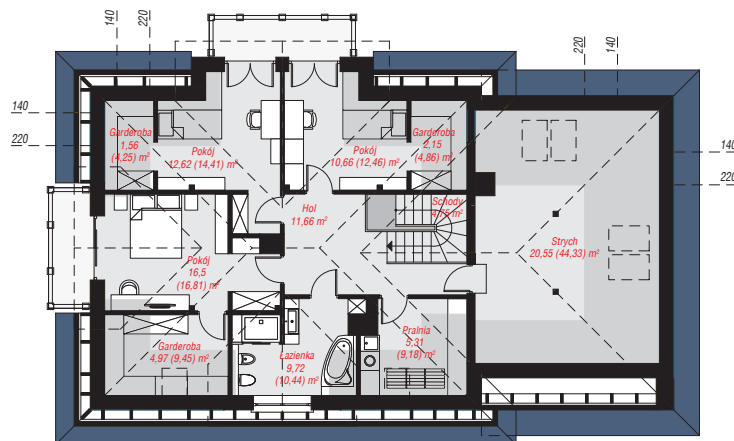
min. wymiary działki: 19,00 x 26,20 m
po adaptacji*: 25,20 x 18,10 m
(Likwidacja ryzalitu na elewacji ogrodowej, likwidacja okien
w garażu i okien dachowych na bocznej połaci strychu.)

Technologia i konstrukcja

ściany: pustak ceramiczny Porotherm 25 cm, styropian Termo Organika 20 cm, tynk; **strop:** gęstożebrowy Teriva; **ścianka kolankowa:** 110 cm; **dach:** czterospadowy, nachylenie 38 st., więźba drewniana, dachówka ceramiczna, okno dachowe 3; **kocioł:** gazowy, możliwość zamiany na paliwo stałe po adaptacji (pow. kotłowni do 6m²)



PARTER: 131,60 (132,90) m²



PODDASZE: 100,45 (142,60) m²



Do projektu możesz wprowadzić zmiany,
na które wyrazimy bezpłatną zgodę.

Zobacz dostępne wersje projektu,
wizualizacje wnętrz i zdjęcia z realizacji
na www.archon.pl