

Dom w poziomkach 4 (T)

PEŁNOBRANŻOWE ODBICIE LUSTRZANE

Dom jednorodzinny z poddaszem użytkowym
5 pokoi, 1 kuchnia, 2 łazienki, kotłownia,
garderoby, garaż

powierzchnia domu: 112,40 m²
(bez kotłowni, garażu)

powierzchnia garażu: 19,02 m²
powierzchnia kotłowni: 4,91 m²

powierzchnia zabudowy: 105,56 m²

powierzchnia podłóg: 156,56 m²

kubatura: 667,24 m³

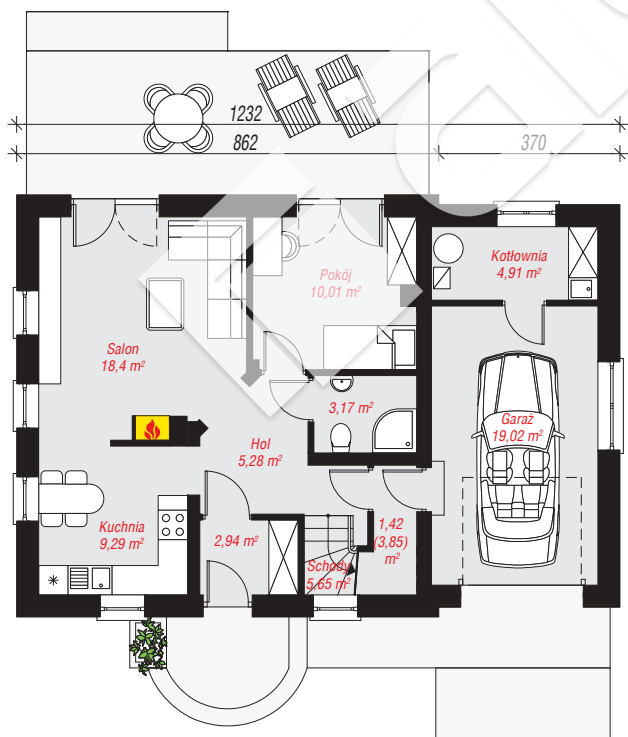
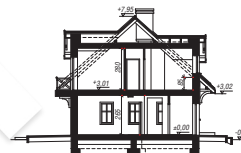
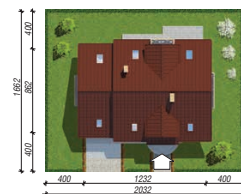
wysokość budynku: 8,27 m

powierzchnia dachu: 195,80 m²

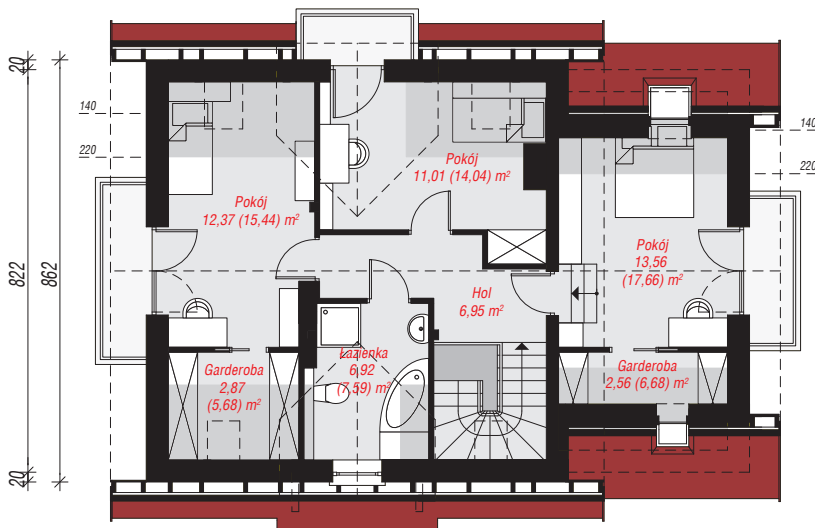
min. wymiary działki: 16,62 x 20,32 m

Technologia i konstrukcja

ściany: pustak ceramiczny Porotherm 25 cm, styropian Termo Organika 20 cm, tynk; **strop:** gęstożebrowy Teriva; **ścianka kolankowa:** 82 cm; **dach:** dwuspadowy, nachylenie 42 st., więźba drewniana, dachówka ceramiczna, okno dachowe 3; **kocioł:** gazowy, możliwość zamiany na paliwo stałe po adaptacji (pow. kotłowni do 6m²)



PARTER: 80,09 (82,52) m²



PODDASZE: 56,24 (74,04) m²



Do projektu możesz wprowadzić zmiany,
na które wyrazimy bezpłatną zgodę.

Zobacz dostępne wersje projektu,
wizualizacje wnętrz i zdjęcia z realizacji
na www.archon.pl