

Dom w dziewannie 2 (G2)

PEŁNOBRANŻOWE ODBICIE LUSTRZANE

Dom jednorodzinny z poddaszem użytkowym
5 pokoi, 1 kuchnia, 2 łazienki, spiżarka, kotłownia,
garderoby, garaż

powierzchnia domu: 125,08 m²
(bez kotłowni, garażu)

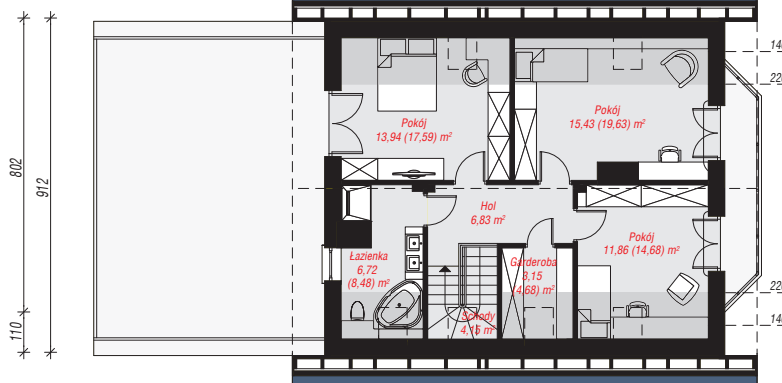
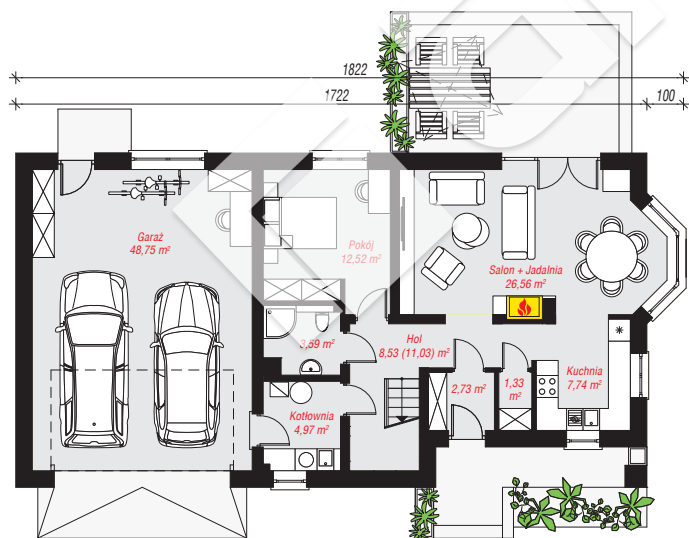
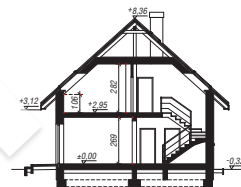
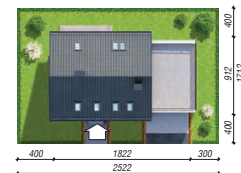
powierzchnia garażu: 48,75 m²
powierzchnia kotłowni: 4,97 m²

powierzchnia zabudowy: 160,68 m²
powierzchnia podłóg: 195,26 m²
kubatura: 920,90 m³
wysokość budynku: 8,68 m
powierzchnia dachu: 183,10 m²

min. wymiary działki: 17,12 x 25,22 m
po adaptacji*: 24,22 x 17,12 m
(Likwidacja wykusza.)

Technologia i konstrukcja

ściany: pustak ceramiczny Porotherm 25 cm, stropian Termo Organika 20 cm, tynk; **strop:** płyta żelbetowa;
ścianka kolankowa: 106 cm; **dach:** dwuspadowy, nachylenie 42 st., więźba drewniana, dachówka ceramiczna, okno dachowe 3; **kocioł:** gazowy, możliwość zamiany na paliwo stałe po adaptacji (pow. kotłowni do 6m²)



PARTER: 116,72 (119,22) m²

PODDASZE: 62,08 (76,04) m²



Do projektu możesz wprowadzić zmiany,
na które wyrazimy bezpłatną zgodę.

Zobacz dostępne wersje projektu,
wizualizacje wnętrz i zdjęcia z realizacji
na www.archon.pl