

Dom jednorodzinny piętrowy
4 pokoje, 1 kuchnia, 2 łazienki, spiżarka, kotłownia,
pralnia, garderoby, garaż

powierzchnia domu: 120,73 m²
(bez kotłowni, garażu)

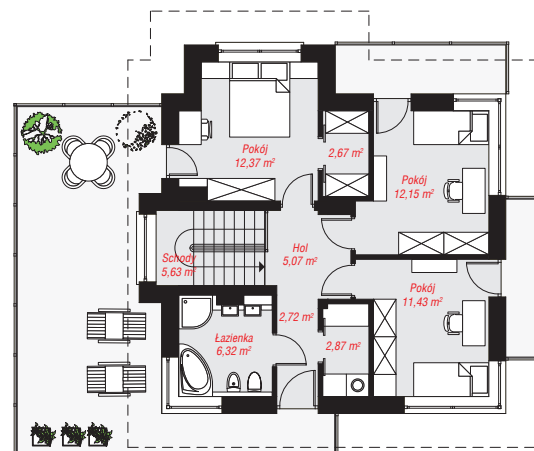
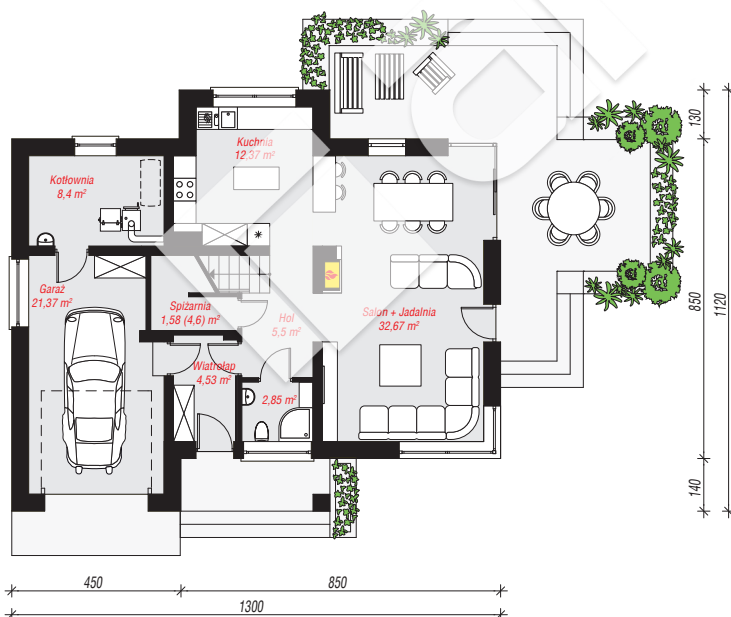
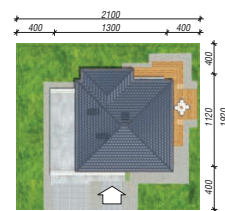
powierzchnia garażu: 21,37 m²
powierzchnia kotłowni: 8,40 m²

powierzchnia zabudowy: 122,99 m²
powierzchnia podłóg: 153,52 m²
kubatura: 824,91 m³
wysokość budynku: 8,67 m
powierzchnia dachu: 130,70 m²

min. wymiary działki: 19,20 x 21,00 m
po adaptacji*: 20,00 x 17,90 m
(Likwidacja okna w garażu. Likwidacja ryzalitu w kuchni.)

Technologia i konstrukcja

ściany: pustak ceramiczny Porotherm 25 cm, styropian Termo Organika 20 cm, tynk; **strop:** płyta żelbetowa;
dach: czterospadowy, nachylenie 23 st., więźba drewniana, dachówka ceramiczna; **kocioł:** na paliwo stałe + alternatywnie gazowy



PARTER: 89,27 (92,29) m²

PIĘTRO: 61,23 (0,00) m²



Do projektu możesz wprowadzić zmiany,
na które wyrazimy bezpłatną zgodę.

Zobacz dostępne wersje projektu,
wizualizacje wnętrz i zdjęcia z realizacji
na www.archon.pl