

Dom w grujecznikach (P)

Dom jednorodzinny z poddaszem użytkowym
5 pokoi, 1 kuchnia, 2 łazienki, spiżarka, kotłownia,
pralnia, garderoby, pomieszczenie gospodarcze,
piwnica

powierzchnia domu: 145,32 m²
(bez piwnic)

powierzchnia piwnic: 85,33 m²

powierzchnia zabudowy: 111,70 m²

powierzchnia podłóg: 249,20 m²

kubatura: 969,00 m³

wysokość budynku: 8,99 m

powierzchnia dachu: 202,10 m²

min. wymiary działki: 19,40 x 18,50 m

po adaptacji*: 17,30 x 19,40 m

(Likwidacja wykusza oraz okien w ścianie bocznej.)

Technologia i konstrukcja

ściany: pustak ceramiczny Porotherm 25 cm, styropian

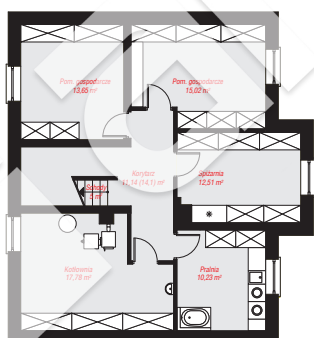
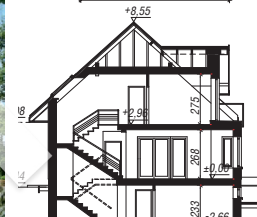
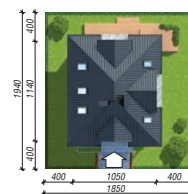
Termo Organika 20 cm, tynk; **strop:** płyta żelbetowa;

ścianka kolankowa: 116 cm; **dach:** czterospadowy,

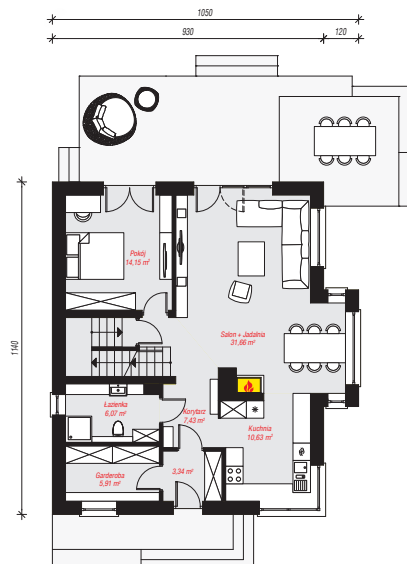
nachylenie 42 st., więźba drewniana, dachówka

ceramiczna; **kocioł:** na paliwo stałe + alternatywnie

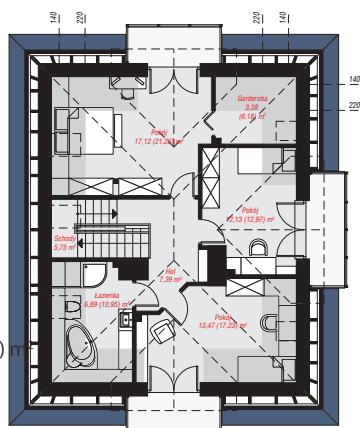
gazowy



PIWNICA: 85,33 (88,29) m²



PARTER: 79,19 (0,00) m²



PODDASZE: 66,13 (81,72)



Do projektu możesz wprowadzić zmiany,
na które wyrazimy bezpłatną zgodę.

Zobacz dostępne wersje projektu,
wizualizacje wnętrz i zdjęcia z realizacji
na www.archon.pl