

Dom w idaredach (T)

PEŁNOBRANŻOWE ODBICIE LUSTRZANE

Dom jednorodzinny z poddaszem użytkowym
5 pokoi, 1 kuchnia, 2 łazienki, kotłownia, pralnia,
garderoby, garaż

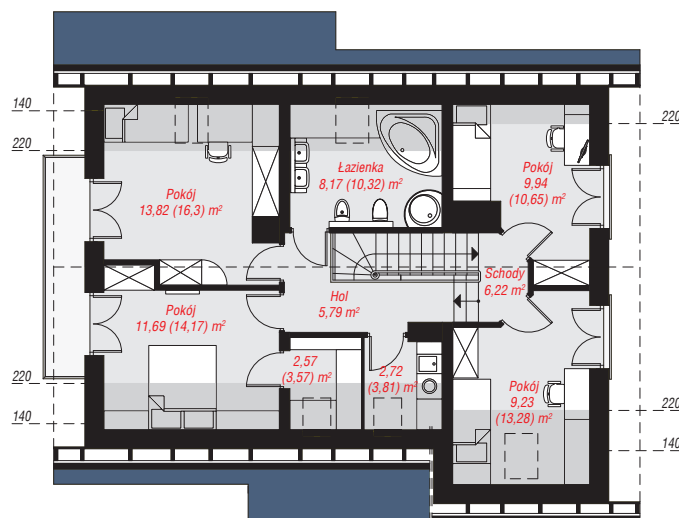
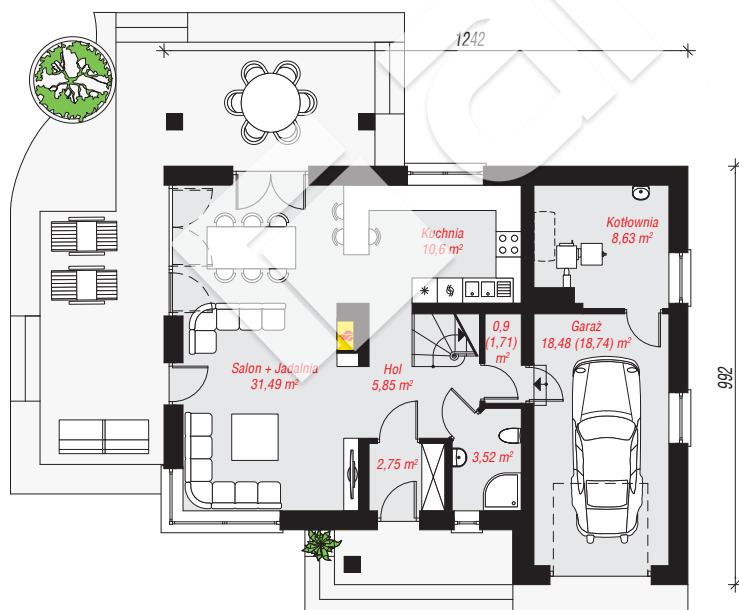
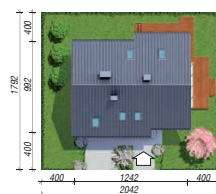
powierzchnia domu: 125,26 m²
(bez kotłowni, garażu)

powierzchnia garażu: 18,48 m²
powierzchnia kotłowni: 8,63 m²

powierzchnia zabudowy: 113,35 m²
powierzchnia podłóg: 167,40 m²
kubatura: 766,72 m³
wysokość budynku: 8,67 m
powierzchnia dachu: 205,70 m²
min. wymiary działki: 17,92 x 20,42 m

Technologia i konstrukcja

ściany: pustak ceramiczny Porotherm 25 cm, styropian Termo Organika 20 cm, tynk; **strop:** gęstożebrowy Teriva; **ścianka kolankowa:** 127 cm; **dach:** dwuspadowy, nachylenie 40 st., więźba drewniana, dachówka ceramiczna, okno dachowe 3; **kocioł:** na paliwo stałe + alternatywnie gazowy



PARTER: 82,22 (83,29) m²

PODDASZE: 70,15 (84,11) m²



Do projektu możesz wprowadzić zmiany,
na które wyrazimy bezpłatną zgodę.

Zobacz dostępne wersje projektu,
wizualizacje wnętrz i zdjęcia z realizacji
na www.archon.pl