

# Willa Eliza

PEŁNOBRANŻOWE ODBICIE LUSTRZANE

Dom jednorodzinny piętrowy  
6 pokoi, 1 kuchnia, 3 łazienki, spiżarka, kotłownia,  
pralnia, garderoby, garaż

**powierzchnia domu:** 152,43 m<sup>2</sup>  
(bez kotłowni, garażu)

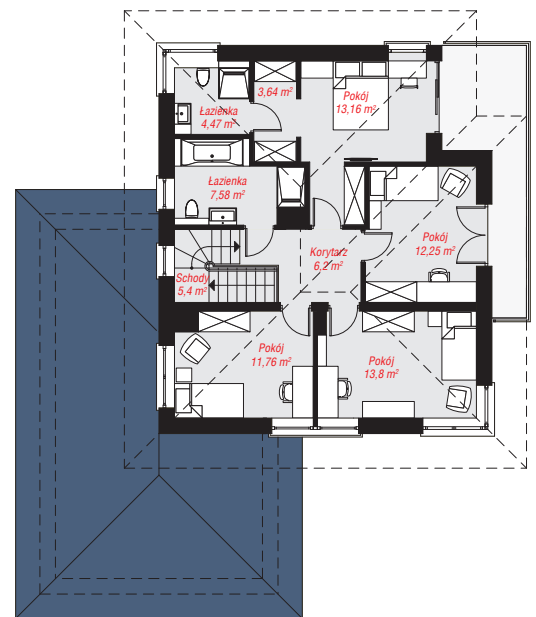
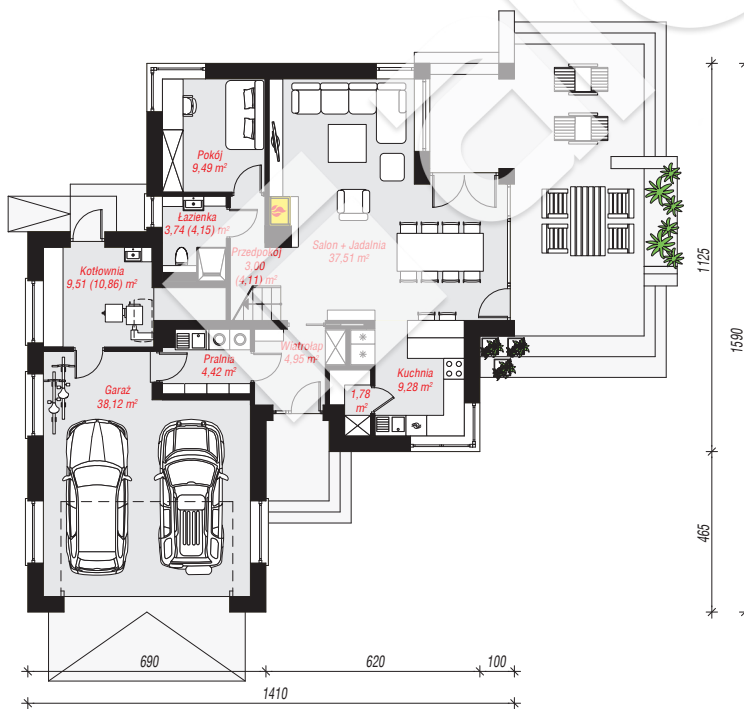
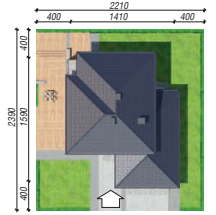
**powierzchnia garażu:** 38,12 m<sup>2</sup>  
**powierzchnia kotłowni:** 9,51 m<sup>2</sup>

powierzchnia zabudowy: 164,25 m<sup>2</sup>  
powierzchnia podłóg: 202,93 m<sup>2</sup>  
kubatura: 1 084,15 m<sup>3</sup>  
wysokość budynku: 8,64 m  
powierzchnia dachu: 241,40 m<sup>2</sup>

min. wymiary działki: 23,90 x 22,10 m  
po adaptacji\*: 20,10 x 23,90 m  
(Likwidacja wykusza oraz okien w garażu i kotłowni.)

## Technologia i konstrukcja

**ściany:** pustak ceramiczny Porotherm 25 cm, styropian Termo Organika 20 cm, tynk; **strop:** płyta żelbetowa;  
**dach:** czterospadowy, nachylenie 22 st., więźba drewniana, dachówka ceramiczna; **kocioł:** na paliwo stałe + alternatywnie gazowy



PARTER: 121,80 (124,67) m<sup>2</sup>

PIĘTRO: 78,26 (0,00) m<sup>2</sup>



Do projektu możesz wprowadzić zmiany,  
na które wyrazimy bezpłatną zgodę.

Zobacz dostępne wersje projektu,  
wizualizacje wnętrz i zdjęcia z realizacji  
na [www.archon.pl](http://www.archon.pl)