

Dom w rododendronach 5 (R2T)

Dom dwurodzinny (jednorodzinny dwulokalowy) z poddaszem użytkowym
12 pokoi, 2 kuchnie, 4 łazienki, spiżarka, kotłownia, pomieszczenie gospodarcze, garaż

powierzchnia domu: 289,64 m²
(bez kotłowni, garażu)

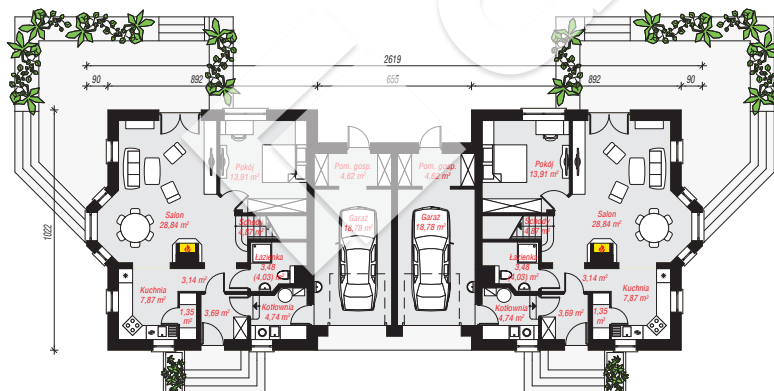
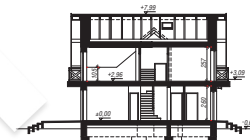
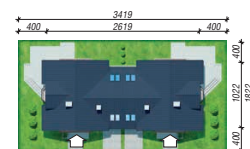
powierzchnia garażu: 37,56 m²
powierzchnia kotłowni: 9,48 m²

powierzchnia zabudowy: 242,25 m²
powierzchnia podłóg: 370,30 m²
kubatura: 1 639,60 m³
wysokość budynku: 8,61 m
powierzchnia dachu: 394,91 m²

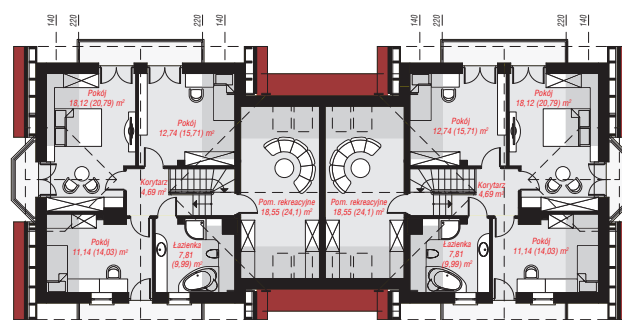
min. wymiary działki: 18,22 x 34,19 m
po adaptacji*: 32,39 x 18,22 m
(Likwidacja wykuszy.)

Technologia i konstrukcja

ściany: pustak ceramiczny Porotherm 25 cm, styropian Termo Organika 20 cm, tynk; **strop:** gęstożebrowy Teriva; **ścianka kolankowa:** 105 cm; **dach:** dwuspadowy, nachylenie 40 st., więźba drewniana, dachówka ceramiczna, okno dachowe 3; **kocioł:** gazowy



PARTER: 190,58 (191,68) m²



PODDASZE: 146,10 (178,62) m²

Do projektu możesz wprowadzić zmiany, na które wyrazimy bezpłatną zgodę.

Zobacz dostępne wersje projektu, wizualizacje wnętrz i zdjęcia z realizacji na www.archon.pl

