

Dom w zefirantach (P)

PEŁNOBRANŻOWE ODBICIE LUSTRZANE

Dom jednorodzinny z poddaszem użytkowym
5 pokoi, 1 kuchnia, 2 łazienki, spiżarka, kotłownia,
pralnia, garderoby, pomieszczenie gospodarcze,
garaż, piwnica

powierzchnia domu: 157,77 m²
(bez garażu, piwnicy)

powierzchnia garażu: 20,91 m²
powierzchnia piwnicy: 85,42 m²

powierzchnia zabudowy: 139,52 m²
powierzchnia podłóg: 297,77 m²
kubatura: 1 136,08 m³
wysokość budynku: 8,63 m
powierzchnia dachu: 248,70 m²

min. wymiary działki: 22,32 x 19,32 m
po adaptacji*: 17,42 x 22,32 m
(Likwidacja wykusa, okien w ścianie bocznej od strony garażu i okien dachowych na bocznej polaci.)

Technologia i konstrukcja

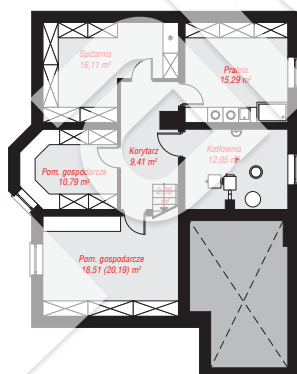
ściany: pustak ceramiczny Porotherm 25 cm, styropian

Termo Organika 20 cm, tynk; **strop:** płyta żelbetowa;

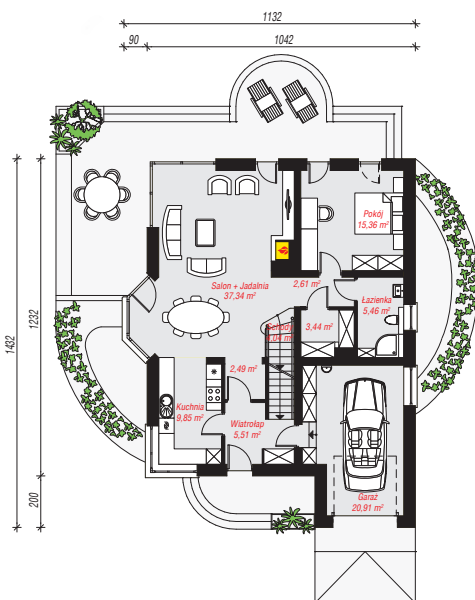
ścianka kolankowa: 90 cm; **dach:** czterospadowy,

nachylenie 38 st., więźba drewniana, dachówka

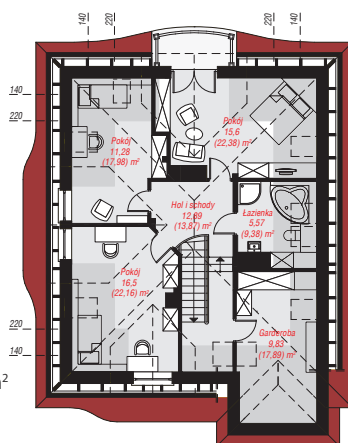
ceramiczna; **kocioł:** na paliwo stałe + alternatywnie gazowy



PIWNICA: 85,42 (87,10) m²



PARTER: 107,01 (0,00) m²



PODDASZE: 71,67 (103,66) m²



Do projektu możesz wprowadzić zmiany,
na które wyrazimy bezpłatną zgodę.

Zobacz dostępne wersje projektu,
wizualizacje wnętrz i zdjęcia z realizacji
na www.archon.pl