

Dom w żarnowcach (N)

PEŁNOBRANŻOWE ODBICIE LUSTRZANE

archon
PROJEKTY DOMÓW

Dom jednorodzinny z poddaszem użytkowym
5 pokoi, 1 kuchnia, 2 łazienki, spiżarka, kotłownia,
pralnia, garderoby, garaż, piwnica

powierzchnia domu: 123,05 m²
(bez piwnic)

powierzchnia piwnic: 72,53 m²

powierzchnia zabudowy: 95,54 m²

powierzchnia podłóg: 213,48 m²

kubatura: 870,95 m³

wysokość budynku: 8,74 m

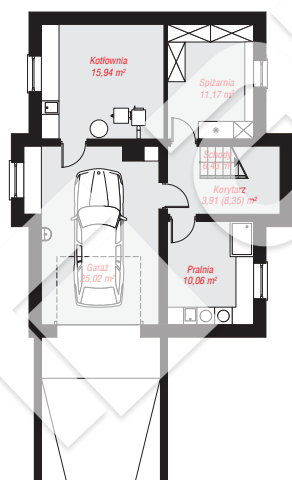
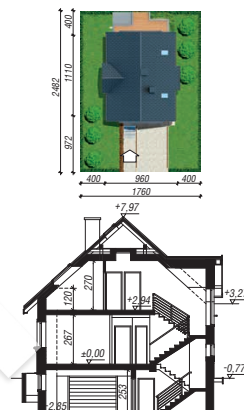
powierzchnia dachu: 169,66 m²

min. wymiary działki: 24,82 x 17,60 m

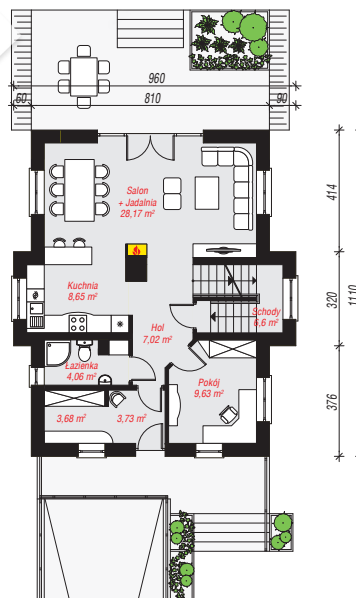
po adaptacji*: 14,50 x 19,10 m
(Likwidacja okien na ścianie bocznej i wykusza w kuchni, nie
uwzględniając wjazdu do garażu.)

Technologia i konstrukcja

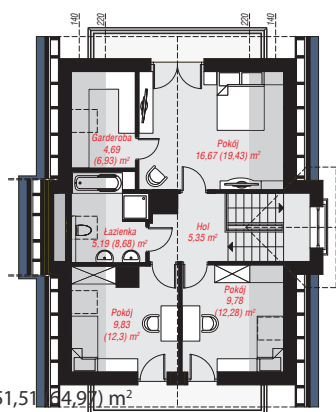
ściany: bloczek z betonu komórkowego H+H 24 cm,
styropian Termo Organika 20 cm, tynk; **strop:** płyta
żelbetowa; **ścianka kolankowa:** 116 cm; **dach:**
dwuspadowy, nachylenie 42 st., więźba drewniana,
dachówka ceramiczna, okno dachowe 4; **kocioł:** na
paliwo stałe + alternatywnie gazowy



PIWNICA: 72,53 (76,97) m²



PARTER: 71,54 (0,00) m²



PODDASZE: 51,51 (64,97) m²



Do projektu możesz wprowadzić zmiany,
na które wyrazimy bezpłatną zgodę.

Zobacz dostępne wersje projektu,
wizualizacje wnętrz i zdjęcia z realizacji
na www.archon.pl