

Dom w Janowcach (G2)

PEŁNOBRANŻOWE ODBICIE LUSTRZANE

Dom jednorodzinny z poddaszem użytkowym
6 pokoi, 1 kuchnia, 2 łazienki, spiżarka, kotłownia,
pralnia, garderoby, garaż

powierzchnia domu: 141,01 m²
(bez kotłowni, garażu)

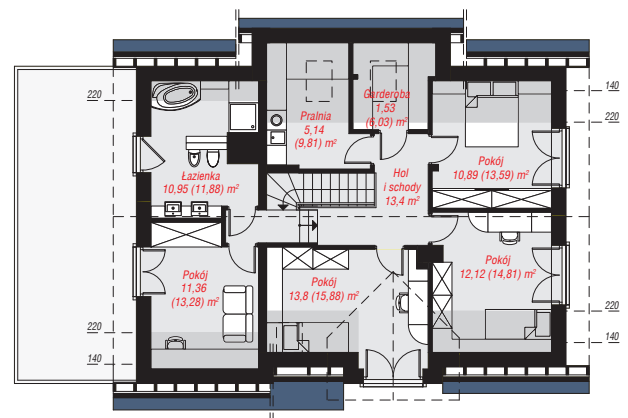
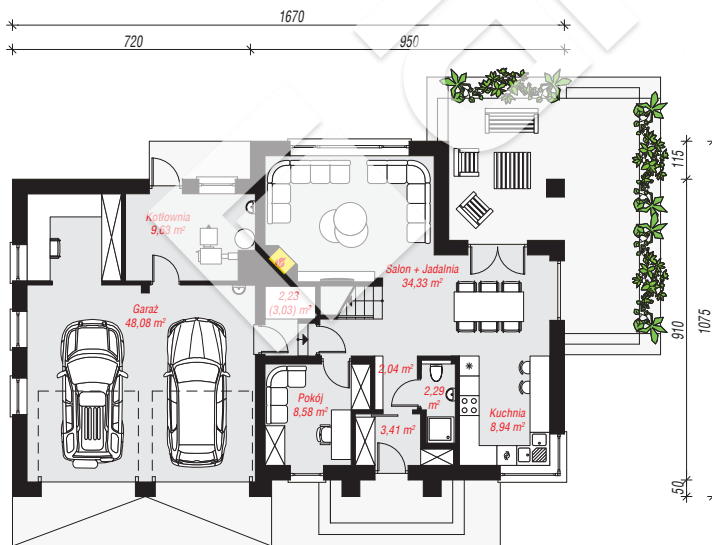
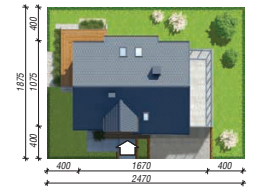
powierzchnia garażu: 48,08 m²
powierzchnia kotłowni: 9,63 m²

powierzchnia zabudowy: 165,41 m²
powierzchnia podłóg: 219,01 m²
kubatura: 1 002,52 m³
wysokość budynku: 8,72 m
powierzchnia dachu: 215,00 m²

min. wymiary działki: 18,75 x 24,70 m
po adaptacji*: 23,70 x 18,75 m
(Likwidacja okien w garażu)

Technologia i konstrukcja

ściany: bloczek z betonu komórkowego YTONG 24 cm,
styropian Termo Organika 20 cm, tynk; **strop:** płyta
żelbetowa; **ścianka kolankowa:** 115 cm; **dach:**
dwuspadowy, nachylenie 40 st., więźba drewniana,
dachówka ceramiczna, okno dachowe 3; **kocioł:** na
paliwo stałe + alternatywnie gazowy



PARTER: 119,53 (120,33) m²

PODDASZE: 79,19 (98,68) m²



Do projektu możesz wprowadzić zmiany,
na które wyrazimy bezpłatną zgodę.

Zobacz dostępne wersje projektu,
wizualizacje wnętrz i zdjęcia z realizacji
na www.archon.pl