

Dom w wisteriach 2 (T)

PEŁNOBRANŻOWE ODBICIE LUSTRZANE

Dom jednorodzinny z poddaszem użytkowym
6 pokoi, 1 kuchnia, 2 łazienki, kotłownia,
garderoby, pomieszczenie gospodarcze, garaż

powierzchnia domu: 134,26 m²
(bez kotłowni, garażu)

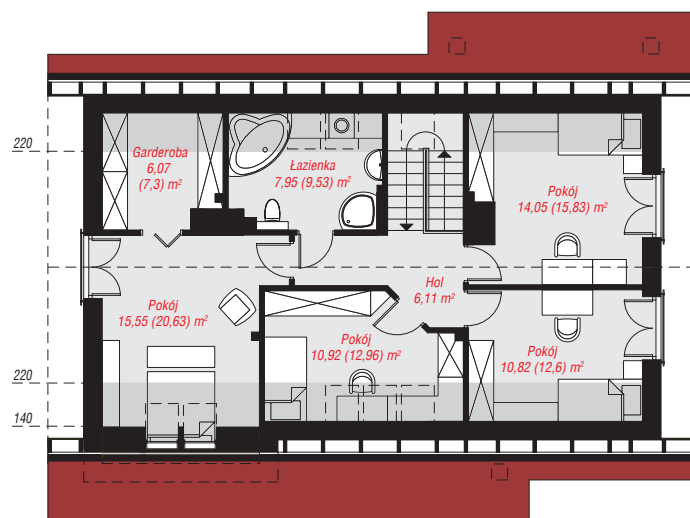
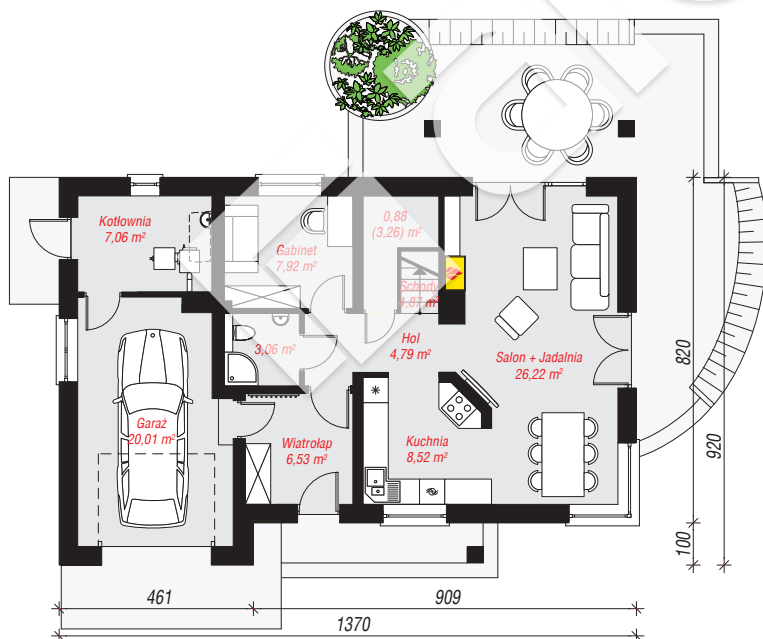
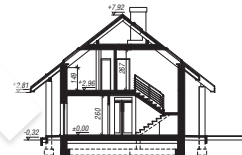
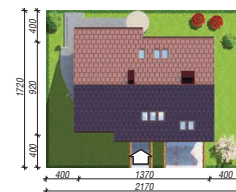
powierzchnia garażu: 20,01 m²
powierzchnia kotłowni: 7,06 m²

powierzchnia zabudowy: 117,86 m²
powierzchnia podłóg: 177,20 m²
kubatura: 767,17 m³
wysokość budynku: 8,24 m
powierzchnia dachu: 220,10 m²

min. wymiary działki: 17,20 x 21,70 m
po adaptacji*: 20,70 x 17,20 m
(Likwidacja okien w ścianie bocznej od strony garażu,
doprojektowanie okien w pokoju nad garażem.)

Technologia i konstrukcja

ściany: bloczek z betonu komórkowego YTONG 24 cm,
styropian Termo Organika 20 cm, tynk; **strop:**
gęstożebrowy Teriva; **ścianka kolankowa:** 149 cm;
dach: dwuspadowy, nachylenie 38 st., więźba
drewniana, dachówka ceramiczna, okno dachowe 3;
kocioł: na paliwo stałe + alternatywnie gazowy



PARTER: 89,86 (92,24) m²

PODDASZE: 71,47 (84,96) m²



Do projektu możesz wprowadzić zmiany,
na które wyrazimy bezpłatną zgodę.

Zobacz dostępne wersje projektu,
wizualizacje wnętrz i zdjęcia z realizacji
na www.archon.pl