

Dom w dzwonecznikach 2

PEŁNOBRANŻOWE ODBICIE LUSTRZANE

Dom jednorodzinny z poddaszem użytkowym
5 pokoi, 1 kuchnia, 2 łazienki, kotłownia,
garderoby, antresola

powierzchnia domu: 131,39 m²
(bez kotłowni)

powierzchnia kotłowni: 6,93 m²

powierzchnia zabudowy: 102,92 m²

powierzchnia podłóg: 149,52 m²

kubatura: 706,02 m³

wysokość budynku: 8,76 m

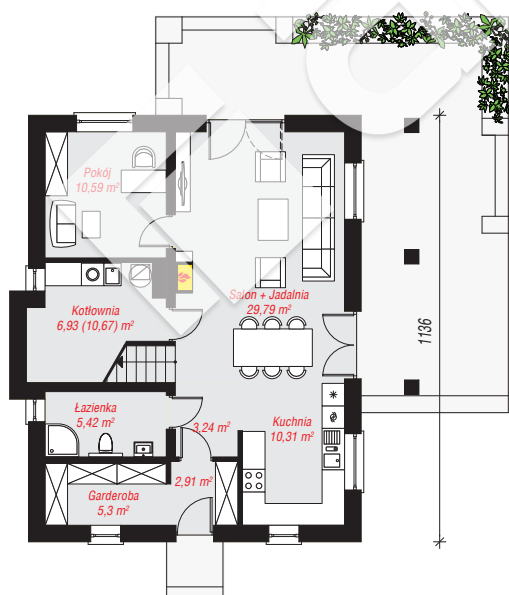
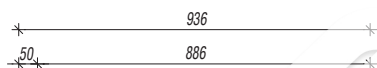
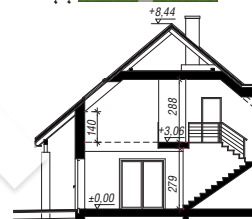
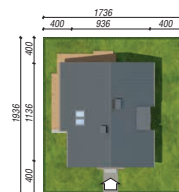
powierzchnia dachu: 185,50 m²

min. wymiary działki: 19,36 x 17,36 m

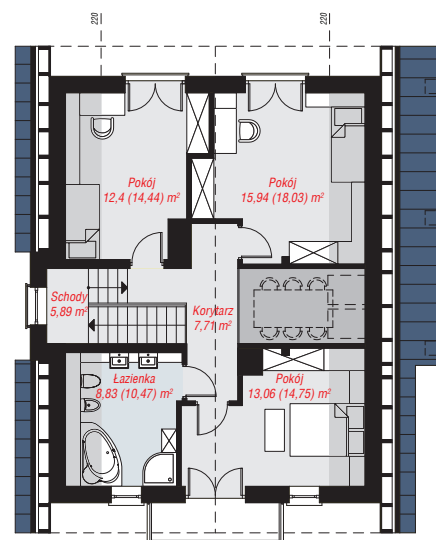
po adaptacji*: 14,86 x 19,36 m
(Likwidacja okien w ścianie bocznej.)

Technologia i konstrukcja

ściany: bloczek z betonu komórkowego YTONG 24 cm,
styropian Termo Organika 20 cm, tynk; **strop:** płyta
żelbetowa; **ścianka kolankowa:** 140 cm; **dach:**
dwuspadowy, nachylenie 40 st., więźba drewniana,
blacha; **kocioł:** gazowy



PARTER: 74,49 (78,23) m²



PODDASZE: 63,83 (71,29) m²



Do projektu możesz wprowadzić zmiany,
na które wyrazimy bezpłatną zgodę.

Zobacz dostępne wersje projektu,
wizualizacje wnętrz i zdjęcia z realizacji
na www.archon.pl