

# Dom w Lubczyku ver.2

Dom jednorodzinny z poddaszem użytkowym  
5 pokoi, 1 kuchnia, 2 łazienki, spiżarka, kotłownia,  
garderoby, garaż, strych

**powierzchnia domu: 139,31 m<sup>2</sup>**  
(bez kotłowni, garażu, strychu)

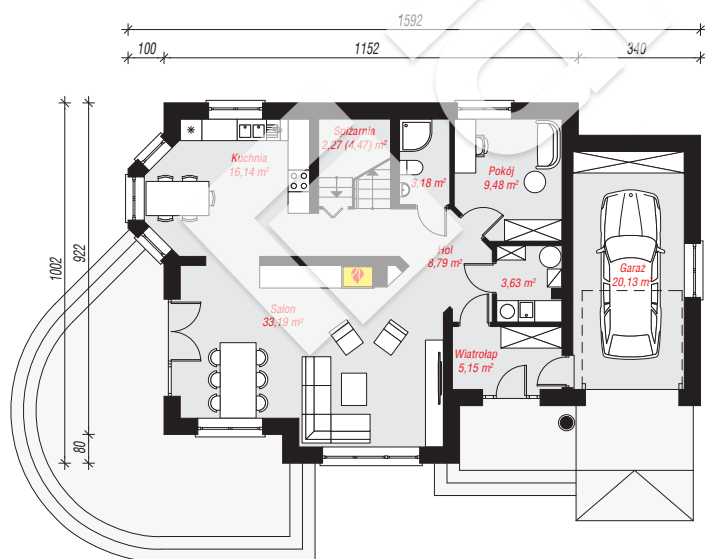
powierzchnia garażu: 20,13 m<sup>2</sup>  
powierzchnia strychu: 10,51 m<sup>2</sup>  
powierzchnia kotłowni: 3,63 m<sup>2</sup>

powierzchnia zabudowy: 139,38 m<sup>2</sup>  
powierzchnia podłóg: 208,69 m<sup>2</sup>  
kubatura: 868,66 m<sup>3</sup>  
wysokość budynku: 8,87 m  
powierzchnia dachu: 251,90 m<sup>2</sup>

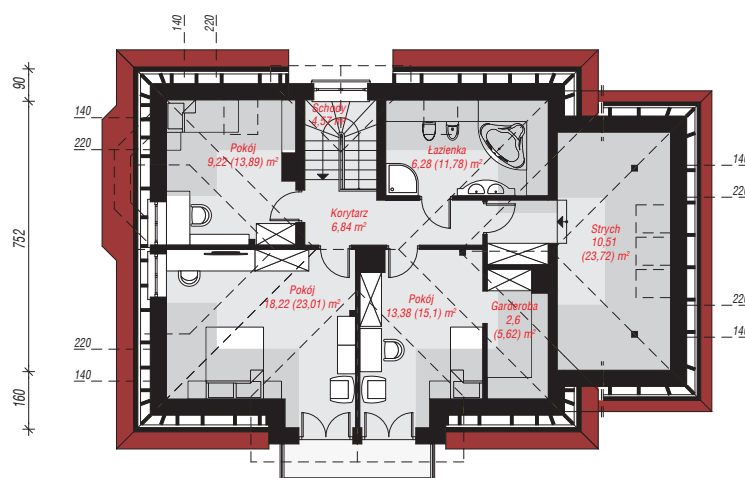
min. wymiary działki: 18,02 x 23,92 m  
po adaptacji\*: 21,92 x 18,02 m  
(Likwidacja wykusza, okna w garażu i okien połaciowych na strychu.)

## Technologia i konstrukcja

**ściany:** pustak ceramiczny Porotherm 25 cm, styropian Termo Organika 20 cm, tynk; **strop:** gęstożebrowy Teriva; **ścianka kolankowa:** 95 cm; **dach:** czterospadowy, nachylenie 42 st., więźba drewniana, dachówka ceramiczna, okno dachowe 3; **kocioł:** gazowy, możliwość zamiany na paliwo stałe po adaptacji (pow. kotłowni do 6m<sup>2</sup>)



PARTER: 101,96 (104,16) m<sup>2</sup>



PODDASZE: 71,62 (104,53) m<sup>2</sup>



Do projektu możesz wprowadzić zmiany,  
na które wyrazimy bezpłatną zgodę.

Zobacz dostępne wersje projektu,  
wizualizacje wnętrz i zdjęcia z realizacji  
na [www.archon.pl](http://www.archon.pl)