

Dom w orchideach (P) ver.2

Dom jednorodzinny z poddaszem użytkowym 5 pokoi, 1 kuchnia, 3 łazienki, spiżarka, kotłownia, pralnia, garderoby, pomieszczenie gospodarcze, garaż, piwnica, strych

powierzchnia domu: 171,55 m²
(bez garażu, strychu, piwnic)

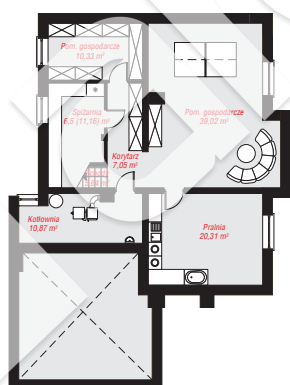
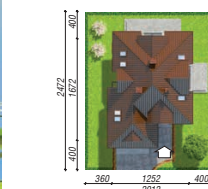
powierzchnia garażu: 32,86 m²
powierzchnia piwnic: 99,72 m²
powierzchnia strychu: 14,64 m²

powierzchnia zabudowy: 170,43 m²
powierzchnia podłóg: 359,10 m²
kubatura: 1 382,80 m³
wysokość budynku: 9,43 m
powierzchnia dachu: 282,30 m²

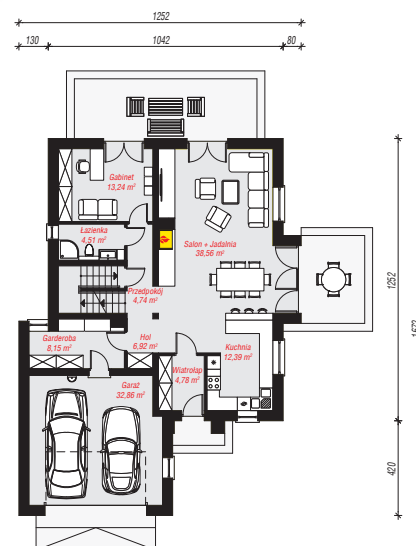
min. wymiary działki: 24,72 x 20,12 m
po adaptacji*: 18,72 x 24,72 m
(Likwidacja wykusza i okien dachowych na bocznej pości strychu.)

Technologia i konstrukcja

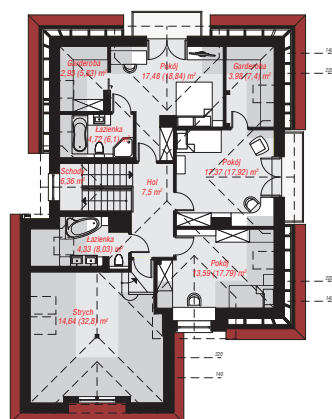
ściany: pustak ceramiczny Porotherm 25 cm, styropian Termo Organika 20 cm, tynk; **strop:** płyta żelbetowa; **ścianka kolankowa:** 112 cm; **dach:** czterospadowy, nachylenie 42 st., więźba drewniana, dachówka ceramiczna, okno dachowe 3; **kocioł:** na paliwo stałe + alternatywnie gazowy



PIWNICA: 99,72 (104,38) m²



PARTER: 126,15 (0,00) m²



PODDASZE: 92,90 (128,57) m²



Do projektu możesz wprowadzić zmiany, na które wyrazimy bezpłatną zgodę.

Zobacz dostępne wersje projektu, wizualizacje wnętrz i zdjęcia z realizacji na www.archon.pl