

Dom w żurawkach (G2T)

PEŁNOBRANŻOWE ODBICIE LUSTRZANE

Dom jednorodzinny z poddaszem użytkowym
5 pokoi, 1 kuchnia, 2 łazienki, spiżarka, kotłownia,
pralnia, garderoby, garaż

powierzchnia domu: 112,71 m²
(bez kotłowni, garażu)

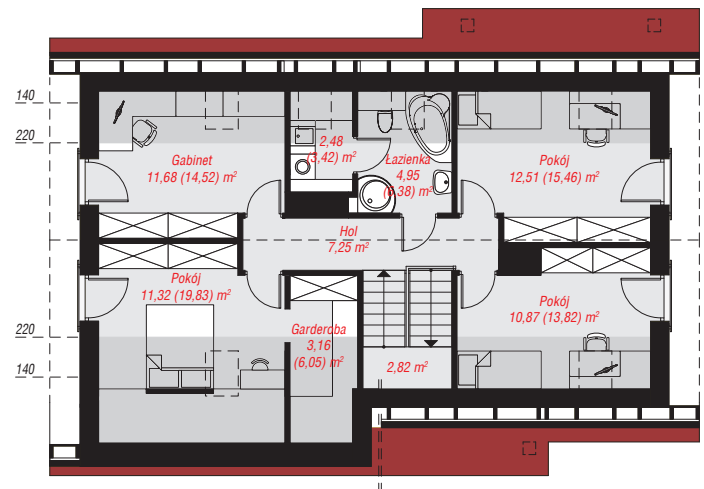
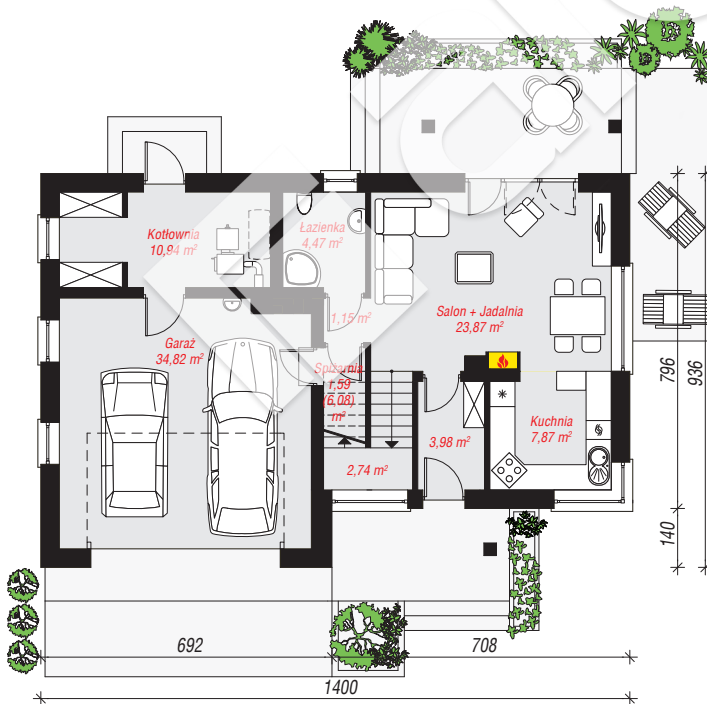
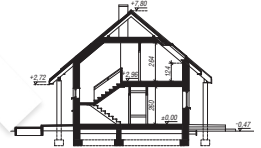
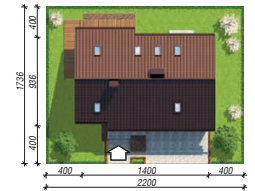
powierzchnia garażu: 34,82 m²
powierzchnia kotłowni: 10,94 m²

powierzchnia zabudowy: 122,06 m²
powierzchnia podłóg: 185,47 m²
kubatura: 777,29 m³
wysokość budynku: 8,27 m
powierzchnia dachu: 211,90 m²

min. wymiary działki: 17,36 x 22,00 m

Technologia i konstrukcja

ściany: bloczek z betonu komórkowego YTONG 24 cm,
styropian Termo Organika 20 cm, tynk; **strop:**
gęstożebrowy Teriva; **ścianka kolankowa:** 124 cm;
dach: dwuspadowy, nachylenie 40 st., więźba
drewniana, dachówka ceramiczna, okno dachowe 4;
kocioł: na paliwo stałe + alternatywnie gazowy



Do projektu możesz wprowadzić zmiany,
na które wyrazimy bezpłatną zgodę.

Zobacz dostępne wersje projektu,
wizualizacje wnętrz i zdjęcia z realizacji
na www.archon.pl