

Dom pod acerolą

PEŁNOBRANŻOWE ODBICIE LUSTRZANE

Dom jednorodzinny z poddaszem użytkowym
5 pokoi, 1 kuchnia, 2 łazienki, spiżarnia, kotłownia,
pralnia, garderoby, garaż

powierzchnia domu: 127,17 m²
(bez kotłowni, garażu)

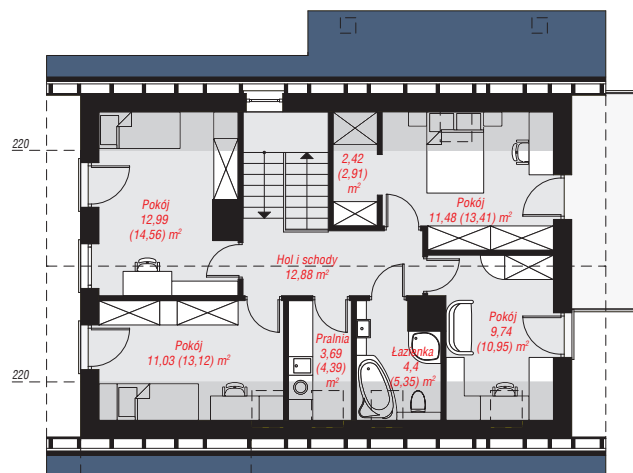
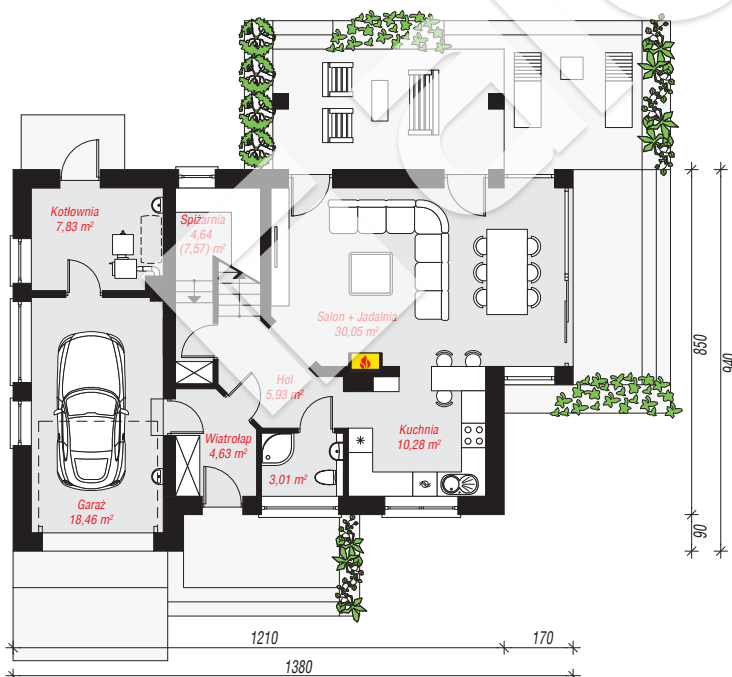
powierzchnia garażu: 18,46 m²
powierzchnia kotłowni: 7,83 m²

powierzchnia zabudowy: 116,57 m²
powierzchnia podłóg: 165,33 m²
kubatura: 758,05 m³
wysokość budynku: 8,62 m
powierzchnia dachu: 194,70 m²

min. wymiary działki: 17,40 x 21,80 m
po adaptacji*: 20,10 x 17,40 m
(Likwidacja wykusza w salonie.)

Technologia i konstrukcja

ściany: pustak ceramiczny Porotherm 25 cm, styropian Termo Organika 20 cm, tynk; **strop:** płyta żelbetowa;
ścianka kolankowa: 140 cm; **dach:** dwuspadowy, nachylenie 40 st., więźba drewniana, dachówka ceramiczna; **kocioł:** na paliwo stałe + alternatywnie gazowy



PARTER: 84,83 (87,76) m²

PODDASZE: 68,63 (77,57) m²



Do projektu możesz wprowadzić zmiany, na które wyrazimy bezpłatną zgodę.

Zobacz dostępne wersje projektu, wizualizacje wnętrz i zdjęcia z realizacji na www.archon.pl