

# Dom w tymianku 8

Dom jednorodzinny z poddaszem użytkowym  
5 pokoi, 1 kuchnia, 2 łazienki, kotłownia, pralnia,  
garderoby, garaż

**powierzchnia domu:** 139,78 m<sup>2</sup>  
(bez kotłowni, garażu)

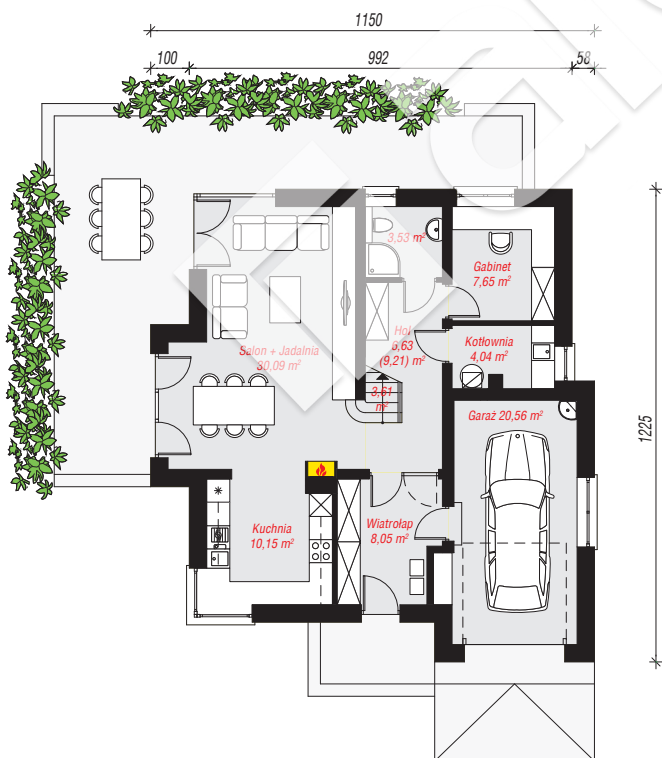
**powierzchnia garażu:** 20,56 m<sup>2</sup>  
**powierzchnia kotłowni:** 4,04 m<sup>2</sup>

powierzchnia zabudowy: 124,34 m<sup>2</sup>  
powierzchnia podłóg: 182,07 m<sup>2</sup>  
kubatura: 815,85 m<sup>3</sup>  
wysokość budynku: 8,62 m  
powierzchnia dachu: 202,10 m<sup>2</sup>

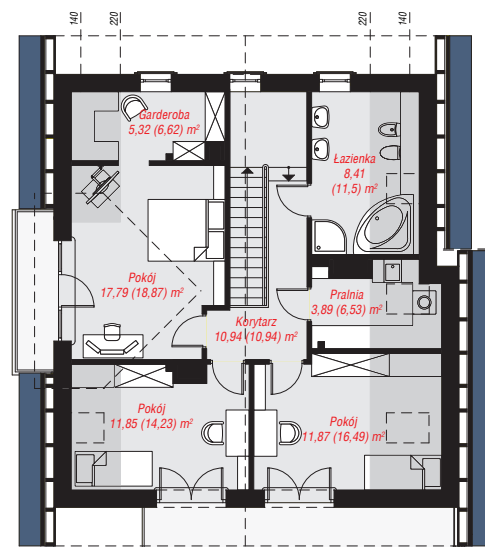
min. wymiary działki: 20,25 x 19,50 m  
po adaptacji\*: 17,50 x 20,25 m  
(Likwidacja wykusza, okien w garażu i kotłowni oraz przesunięcie okien połaciowych na poddaszu.)

## Technologia i konstrukcja

**ściany:** pustak ceramiczny Porotherm 25 cm, styropian Termo Organika 20 cm, tynk; **strop:** płyta żelbetowa;  
**ścianka kolankowa:** 120 cm; **dach:** dwuspadowy, nachylenie 38 st., więźba drewniana, dachówka ceramiczna; **kocioł:** gazowy



PARTER: 94,31 (96,89) m<sup>2</sup>



PODDASZE: 70,07 (85,18) m<sup>2</sup>



Do projektu możesz wprowadzić zmiany,  
na które wyrazimy bezpłatną zgodę.

Zobacz dostępne wersje projektu,  
wizualizacje wnętrz i zdjęcia z realizacji  
na [www.archon.pl](http://www.archon.pl)