

Willa Julia 4

Dom dwurodzinny (jednorodzinny dwulokalowy) piętrowy
10 pokoi, 2 kuchnie, 4 łazienki, kotłownia, garderoby, garaż

powierzchnia domu: 265,56 m²
(bez kotłowni, garażu)

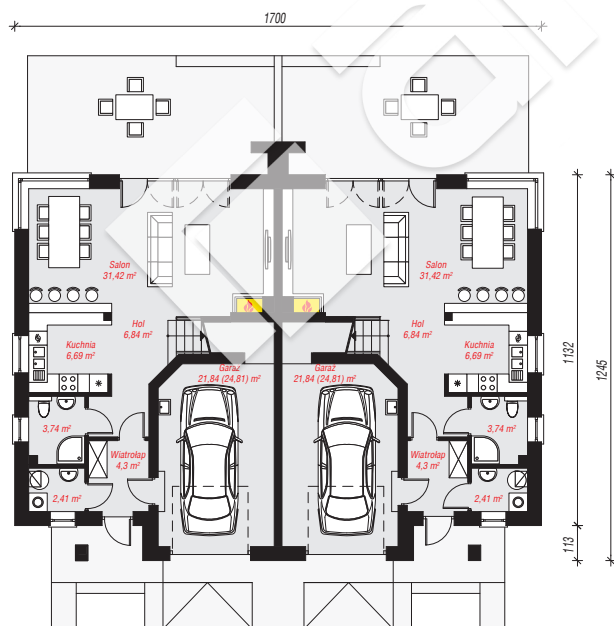
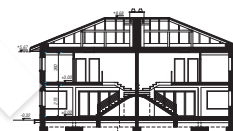
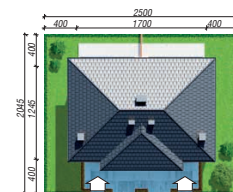
powierzchnia garażu: 43,68 m²
powierzchnia kotłowni: 4,82 m²

powierzchnia zabudowy: 203,50 m²
powierzchnia podłóg: 320,00 m²
kubatura: 1 567,87 m³
wysokość budynku: 9,00 m
powierzchnia dachu: 274,70 m²

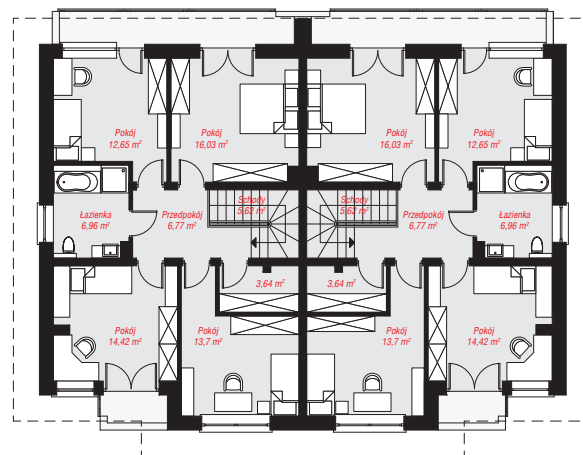
min. wymiary działki: 20,45 x 25,00 m
po adaptacji*: 23,00 x 20,45 m
(Likwidacja okien w ścianach bocznych)

Technologia i konstrukcja

ściany: pustak ceramiczny Porotherm 25 cm, styropian Termo Organika 20 cm, tynk; **strop:** płyta żelbetowa;
dach: czterospadowy, nachylenie 22 st., więźba drewniana, dachówka ceramiczna; **kocioł:** gazowy, możliwość zamiany na paliwo stałe po adaptacji (pow. kotłowni do 6m²)



PARTER: 154,48 (160,42) m²



PIĘTRO: 159,58 (0,00) m²



Do projektu możesz wprowadzić zmiany, na które wyrazimy bezpłatną zgodę.

Zobacz dostępne wersje projektu, wizualizacje wnętrz i zdjęcia z realizacji na www.archon.pl