

Dom pod pistacją 2 (R2)

Dom dwurodzinny (jednorodzinny dwulokalowy) z poddaszem użytkowym
12 pokoi, 2 kuchnie, 4 łazienki, kotłownia, garderoby, garaż

powierzchnia domu: 298,86 m²
(bez kotłowni, garażu)

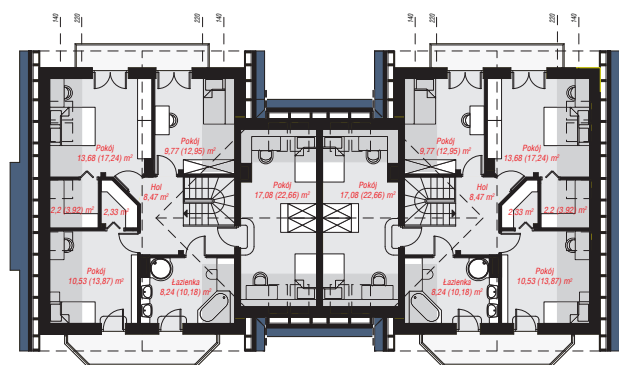
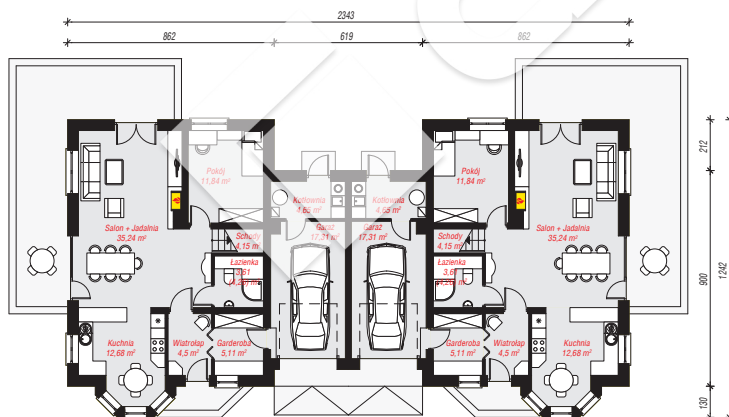
powierzchnia garażu: 34,62 m²
powierzchnia kotłowni: 9,30 m²

powierzchnia zabudowy: 251,66 m²
powierzchnia podłóg: 382,72 m²
kubatura: 1 626,12 m³
wysokość budynku: 8,36 m
powierzchnia dachu: 413,80 m²

min. wymiary działki: 20,42 x 31,43 m
po adaptacji*: 23,43 x 19,12 m
(Likwidacja wykuszy.)

Technologia i konstrukcja

ściany: pustak ceramiczny Porotherm 25 cm, styropian Termo Organika 20 cm, tynk; **strop:** płyta żelbetowa; **ścianka kolankowa:** 97 cm; **dach:** dwuspadowy, nachylenie 42 st., więźba drewniana, dachówka ceramiczna; **kocioł:** gazowy, możliwość zamiany na paliwo stałe po adaptacji (pow. kotłowni do 6m²)



PARTER: 198,18 (199,48) m²

PODDASZE: 144,60 (183,24) m²



Do projektu możesz wprowadzić zmiany, na które wyrazimy bezpłatną zgodę.

Zobacz dostępne wersje projektu, wizualizacje wnętrz i zdjęcia z realizacji na www.archon.pl