

Dom w rododendronach 16 (W)

Dom jednorodzinny z poddaszem użytkowym
5 pokoi, 1 kuchnia, 2 łazienki, spiżarka, kotłownia,
garderoby

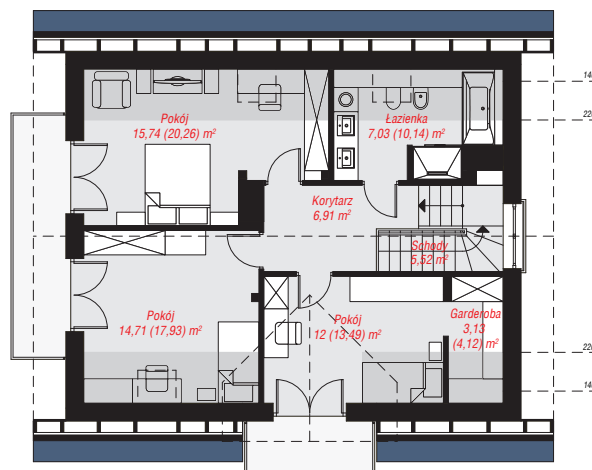
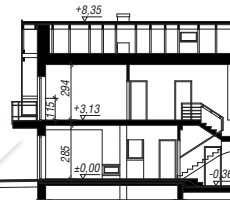
powierzchnia domu: 134,17 m²
(bez kotłowni)

powierzchnia kotłowni: 6,20 m²
powierzchnia zabudowy: 102,77 m²
powierzchnia podłóg: 156,26 m²
kubatura: 733,21 m³
wysokość budynku: 8,85 m
powierzchnia dachu: 185,50 m²

min. wymiary działki: 17,20 x 19,20 m
po adaptacji*: 18,20 x 17,20 m
(Likwidacja okna w spiżarce i na klatce schodowej.)

Technologia i konstrukcja

ściany: cegła wapienno piaskowa SILKA 24 cm,
styropian Termo Organika 20 cm, tynk; **strop:** płyta
żelbetowa; **ścianka kolankowa:** 115 cm; **dach:**
dwuspadowy, nachylenie 40 st., więźba drewniana,
dachówka ceramiczna; **kocioł:** na paliwo stałe +
alternatywnie gazowy



PARTER: 75,33 (77,89) m²

PODDASZE: 65,04 (78,37) m²



Do projektu możesz wprowadzić zmiany,
na które wyrazimy bezpłatną zgodę.

Zobacz dostępne wersje projektu,
wizualizacje wnętrz i zdjęcia z realizacji
na www.archon.pl