

# Dom w rododendronach 16 (W)

PEŁNOBRANŻOWE ODBICIE LUSTRZANE

Dom jednorodzinny z poddaszem użytkowym  
5 pokoi, 1 kuchnia, 2 łazienki, spiżarka, kotłownia,  
garderoby

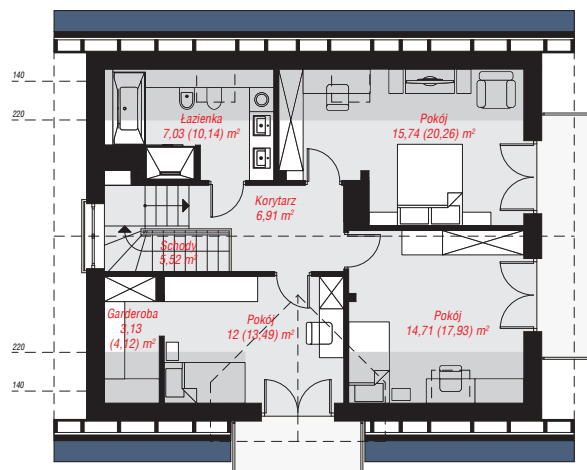
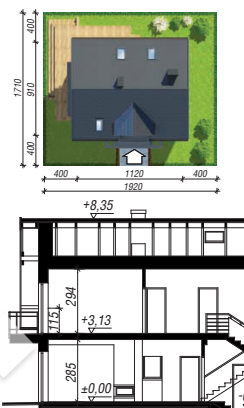
**powierzchnia domu:** 134,17 m<sup>2</sup>  
(bez kotłowni)

**powierzchnia kotłowni:** 6,20 m<sup>2</sup>  
powierzchnia zabudowy: 102,77 m<sup>2</sup>  
powierzchnia podłóg: 156,26 m<sup>2</sup>  
kubatura: 733,21 m<sup>3</sup>  
wysokość budynku: 8,85 m  
powierzchnia dachu: 185,50 m<sup>2</sup>

min. wymiary działki: 17,20 x 19,20 m  
po adaptacji\*: 18,20 x 17,20 m  
(Likwidacja okna w spiżarce i na klatce schodowej.)

## Technologia i konstrukcja

**ściany:** cegła wapienno-piaskowa SILKA 24 cm,  
styropian Termo Organika 20 cm, tynk; **strop:** płyta  
żelbetowa; **ścianka kolankowa:** 115 cm; **dach:**  
dwuspadowy, nachylenie 40 st., więźba drewniana,  
dachówka ceramiczna; **kocioł:** na paliwo stałe +  
alternatywnie gazowy



Do projektu możesz wprowadzić zmiany,  
na które wyrazimy bezpłatną zgodę.

Zobacz dostępne wersje projektu,  
wizualizacje wnętrz i zdjęcia z realizacji  
na [www.archon.pl](http://www.archon.pl)